

# PLUi HD

MILLAU GRANDS CAUSSES

PLAN LOCAL D'URBANISME INTERCOMMUNAL

HABITAT & DÉPLACEMENTS

ELABORATION DU PLUi-HD PRESCRITE LE 1<sup>ER</sup> JUILLET 2015

ELARGISSEMENT DU PERIMETRE D'ETUDES DU PLUi-HD PRESCRIT LE 14 JUIN 2017

PLUi-HD ARRETE LE 04 JUILLET 2018

PLUi-HD APPROUVE LE



Millau Grands Causses  
Communauté de Communes

## 6.1.d. ZONAGE D'ASSAINISSEMENT



Habitat



Mobilités



Économie



Environnement



Patrimoine



Énergie & Climat



# DÉPARTEMENT DE L'AVEYRON

Mairie de COMPEYRE  
12520

## SCHÉMA DIRECTEUR D'ASSAINISSEMENT

### COMMUNE DE COMPEYRE

### ZONAGE DES TECHNIQUES D'ASSAINISSEMENT

Bureau d'études - Assainissement - Environnement  
Valorisation Agricole - Suivi Agronomique



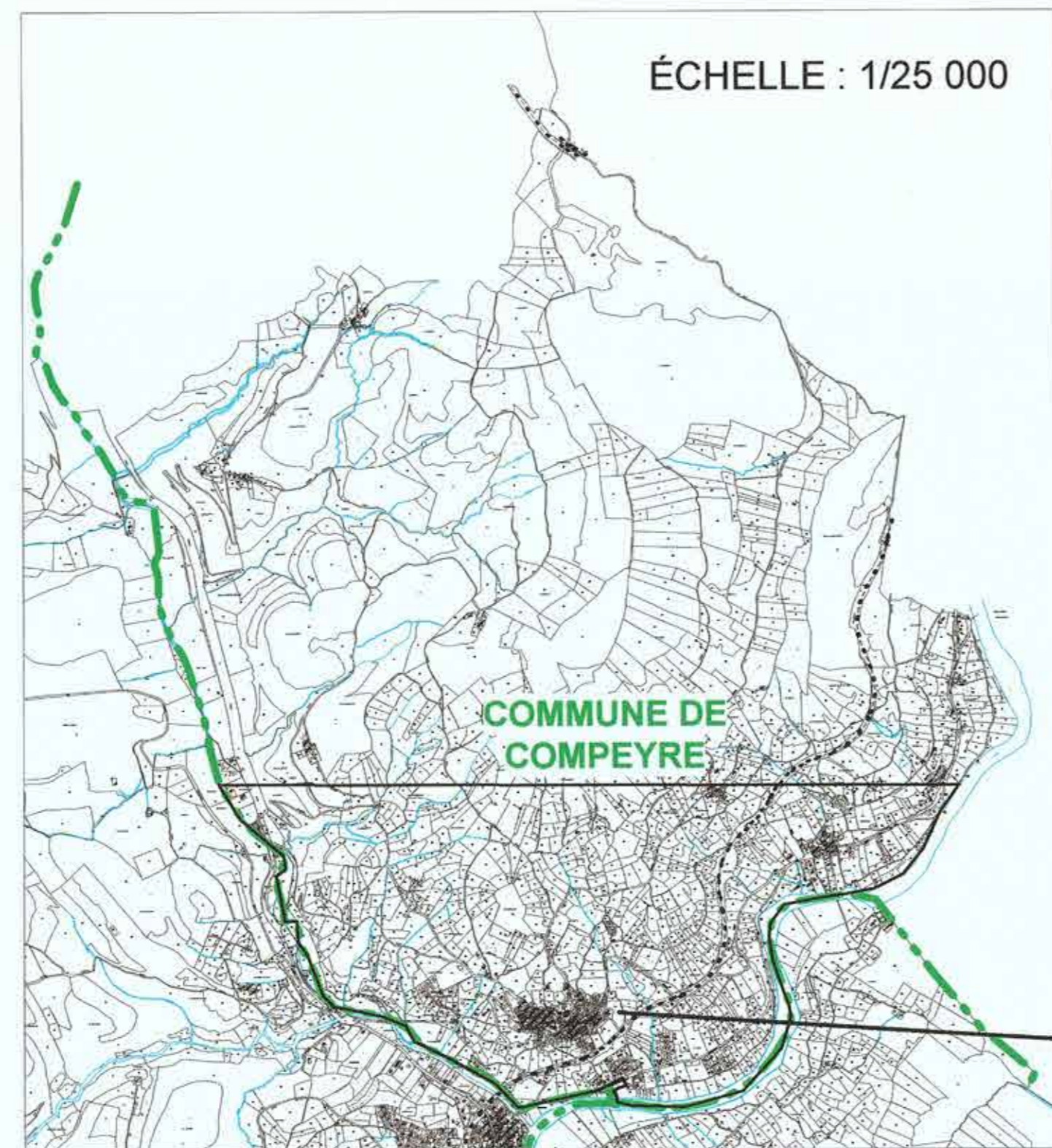
Dessiné par : ARNAUD. C

Planche : 1/1

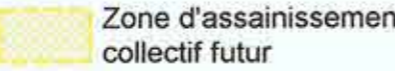
Le : 31/01/2000

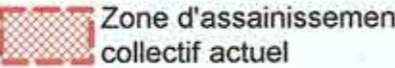
Modifié le : 30/03/00

Echelle : 1/5000

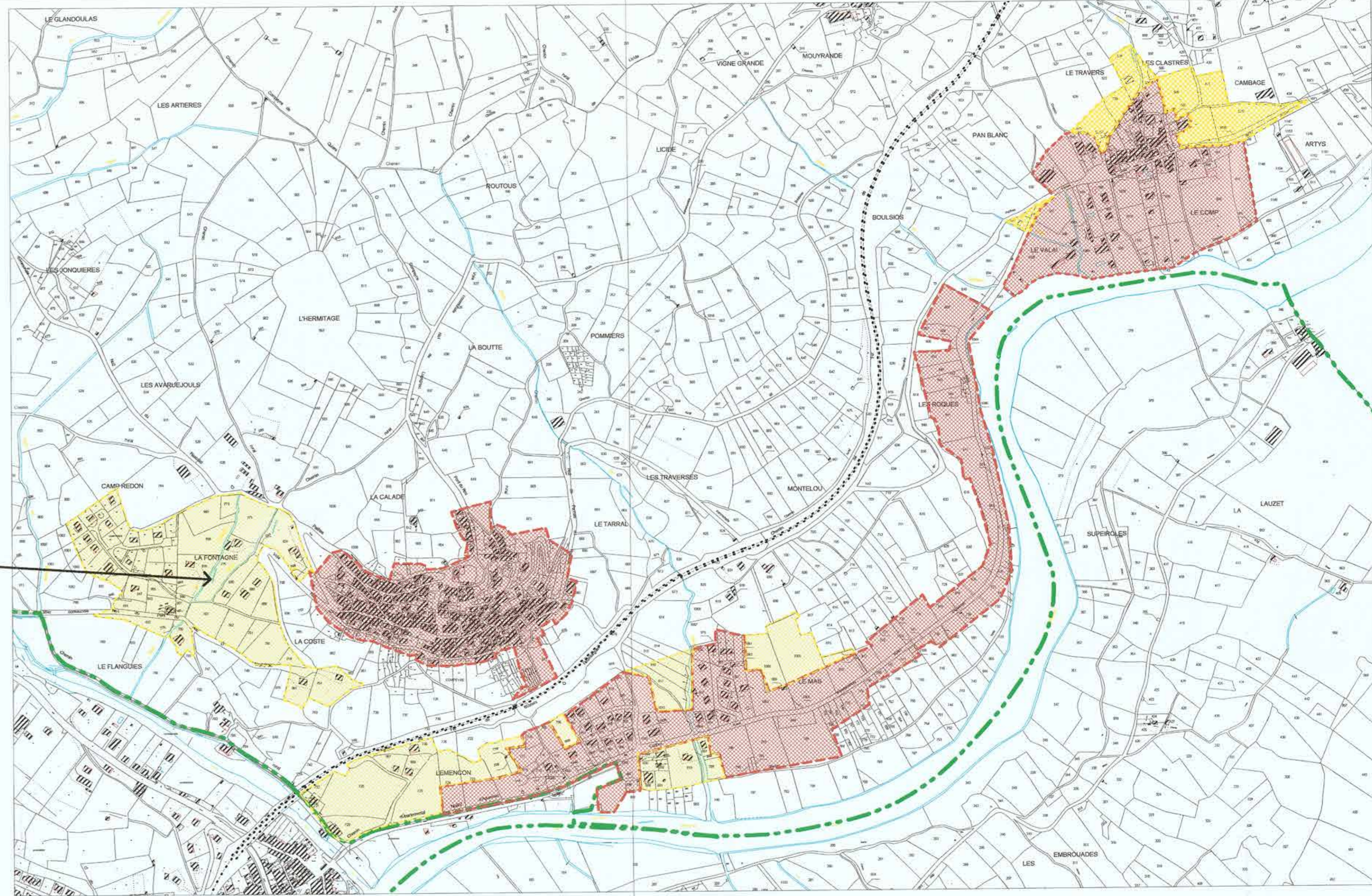


#### LÉGENDE :

 Zone d'assainissement collectif futur

 Zone d'assainissement collectif actuel

 Limite de commune





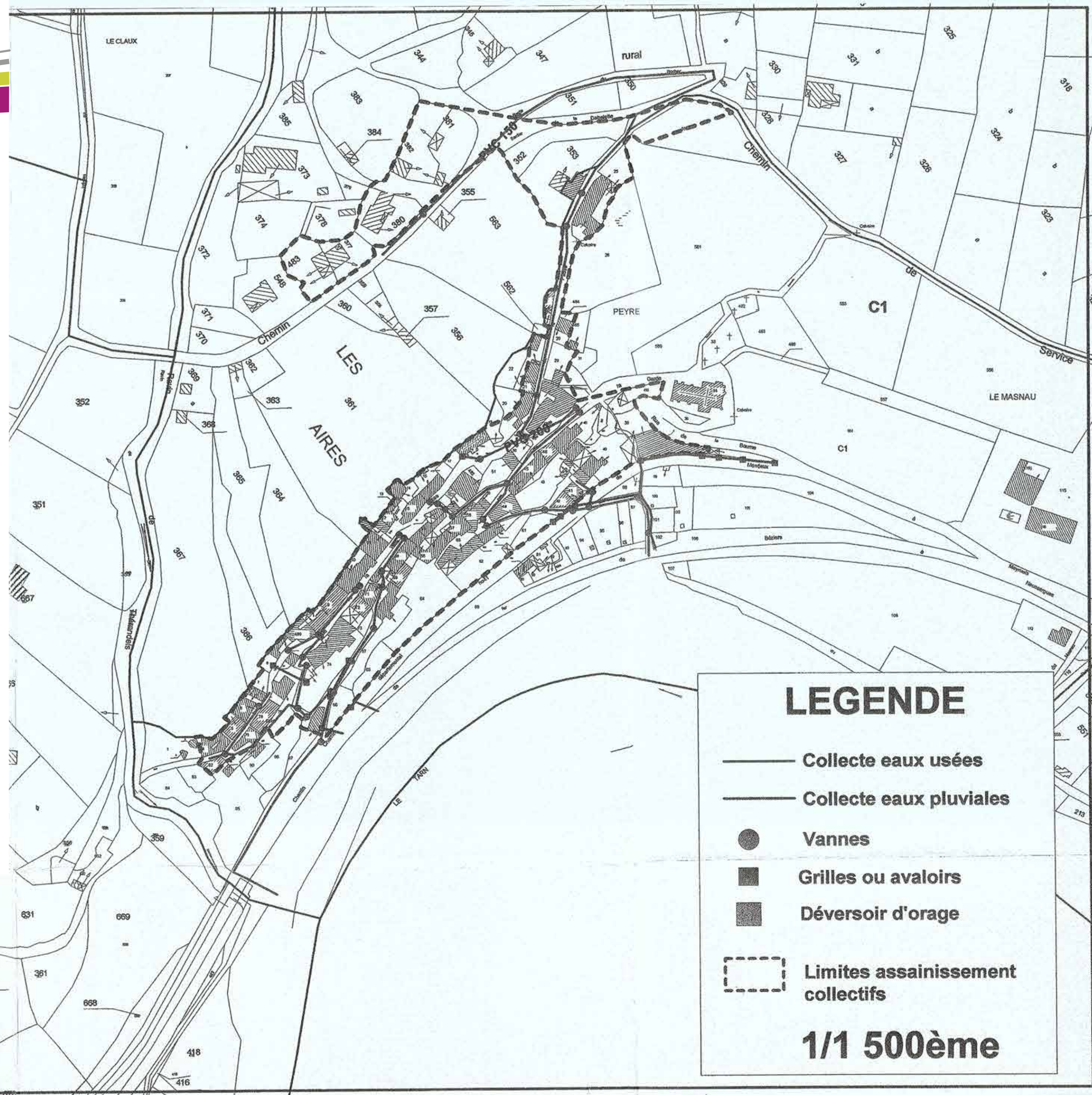


# PLU<sup>IHD</sup>

PLAN LOCAL D'URBANISME INTERCOMMUNAL  
HABITAT - DÉPLACEMENTS

COMMUNAUTÉ DE COMMUNES MILLAU  
GRANDS CAUSSES

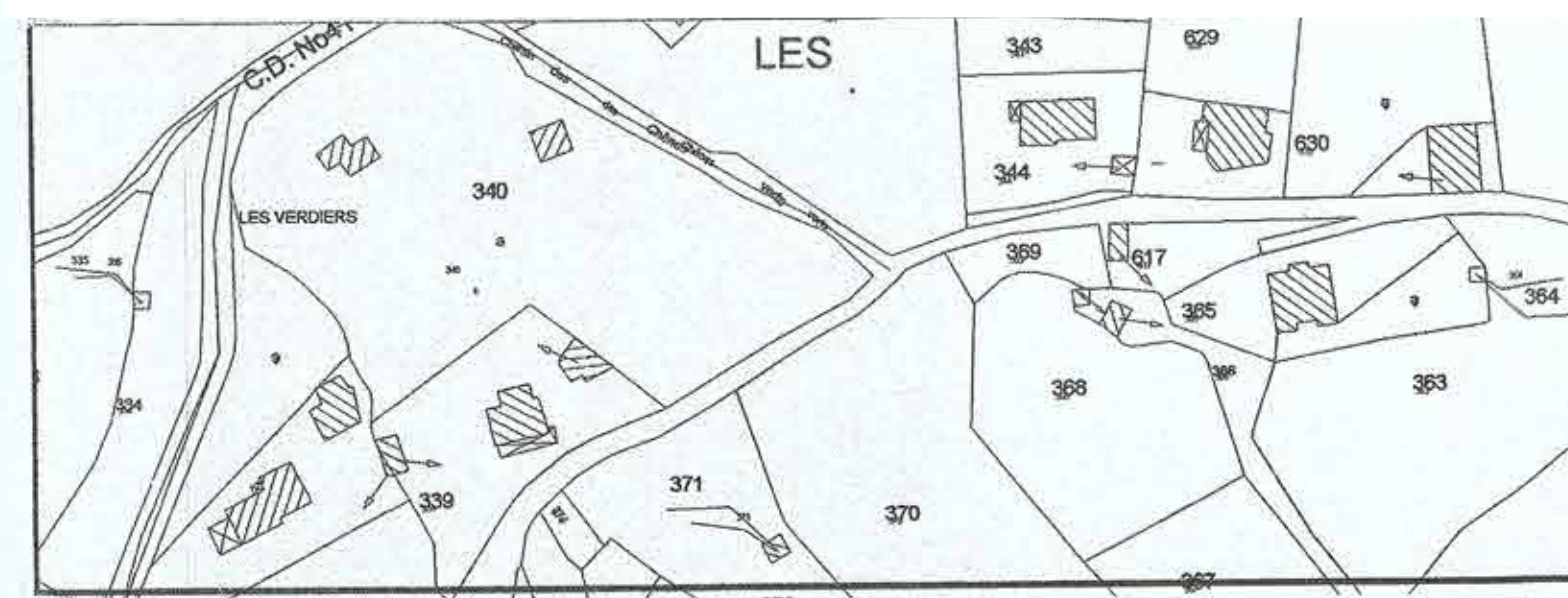
## 6.1 ANNEXES SANITAIRES ZONAGE D'ASSAINISSEMENT COMPREGNAC 1/2 PEYRE



### LEGENDE

- Collecte eaux usées
- Collecte eaux pluviales
- Vannes
- Grilles ou avaloirs
- Déversoir d'orage
- Limites assainissement collectifs

**1/1 500ème**





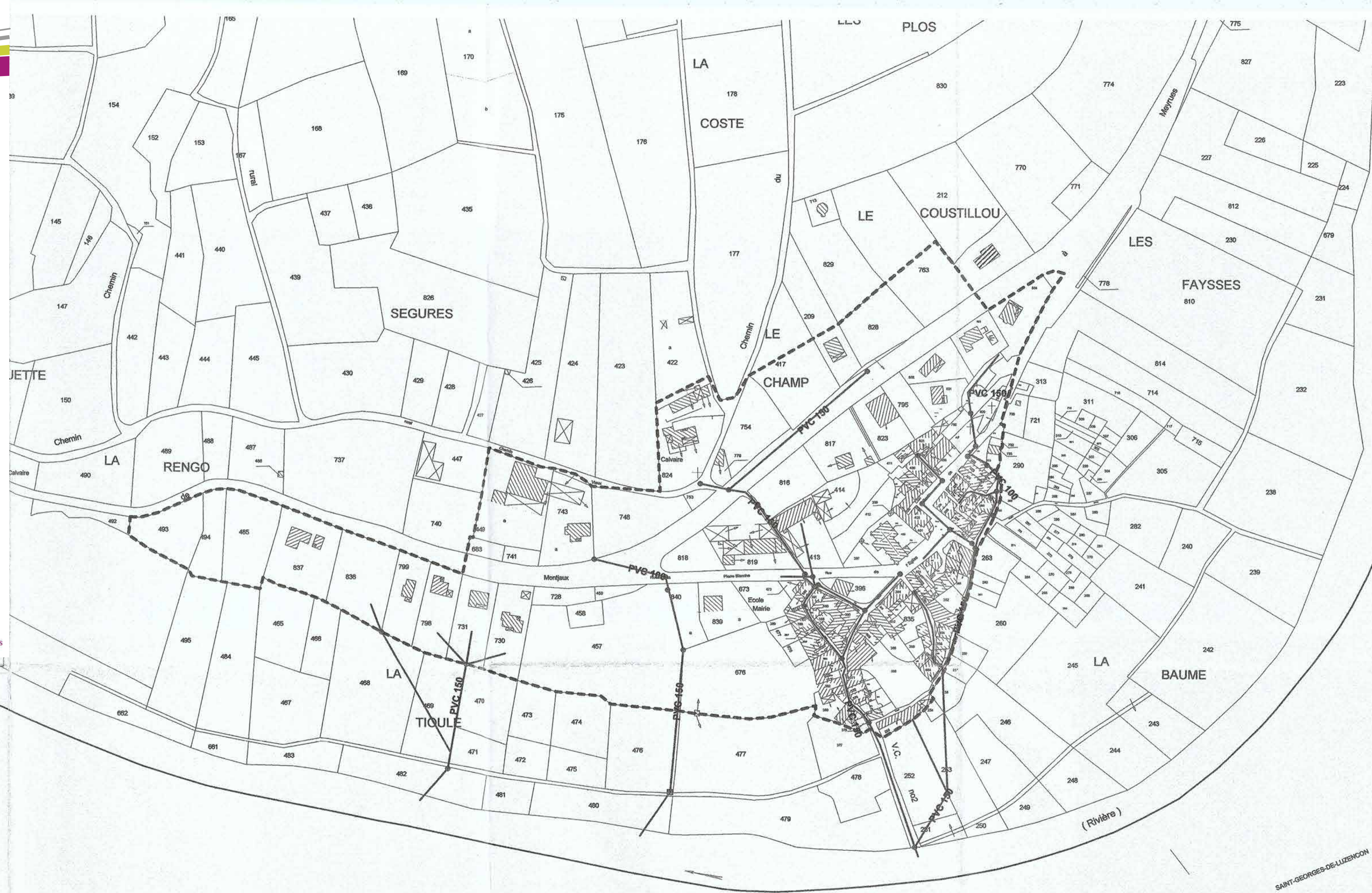


# PLU<sup>IHD</sup>

PLAN LOCAL D'URBANISME INTERCOMMUNAL  
HABITAT - DÉPLACEMENTS

COMMUNAUTÉ DE COMMUNES MILLAU  
GRANDS CAUSSES

## 6.1 ANNEXES SANITAIRES ZONAGE D'ASSAINISSEMENT COMPREGNAC 2/2



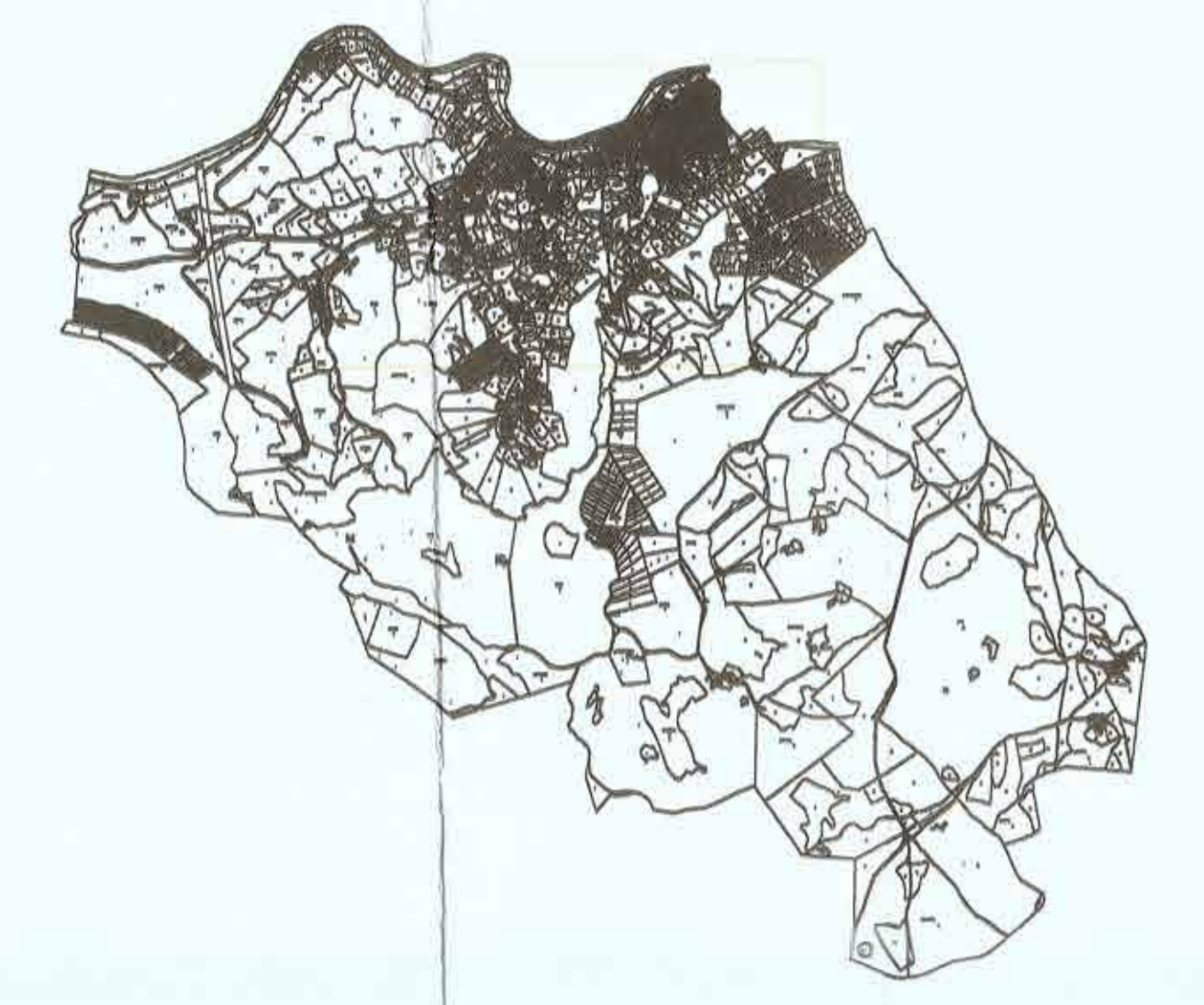
### LEGENDE

- Collecte eaux usées
- Collecte eaux pluviales
- Vannes
- Grilles ou avaloirs
- Déversoir d'orage
- Limites assainissement collectifs

1/1 500ème

SAINTE-GEORGES-DE-LUZENÇON





**Légende**

- Réseau EU séparatif
- Réseau EU unitaire
- Réseau EU refoulement
- Réseau pluvial
- Zone d'assainissement collectif



**PLU HD**  
 PLAN LOCAL D'URBANISME INTERCOMMUNAL  
 HABITAT - DEPLACEMENTS  
 COMMUNAUTÉ DE COMMUNES MILLAU  
 GRANDS CAUSSES

**6.1 ANNEXES SANITAIRES**  
**PLAN DU RÉSEAU ET ZONAGE**  
**D'ASSAINISSEMENT**  
**CREISSELS**













Millau

Révision du Schéma Directeur d'Assainissement

Zonage d'assainissement

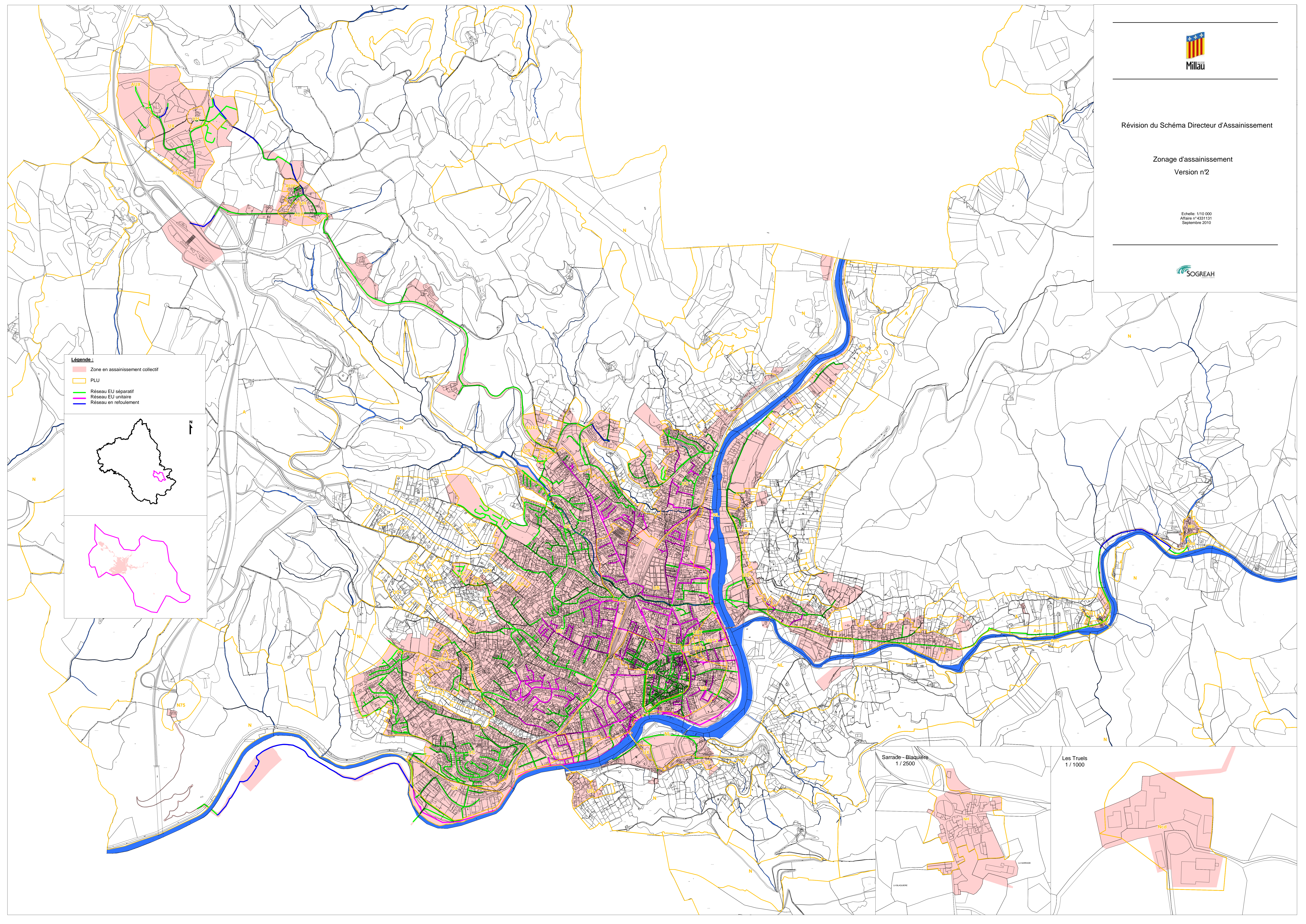
Version n°2

Echelle: 1/10 000  
Affaire n° 4331131  
Septembre 2010



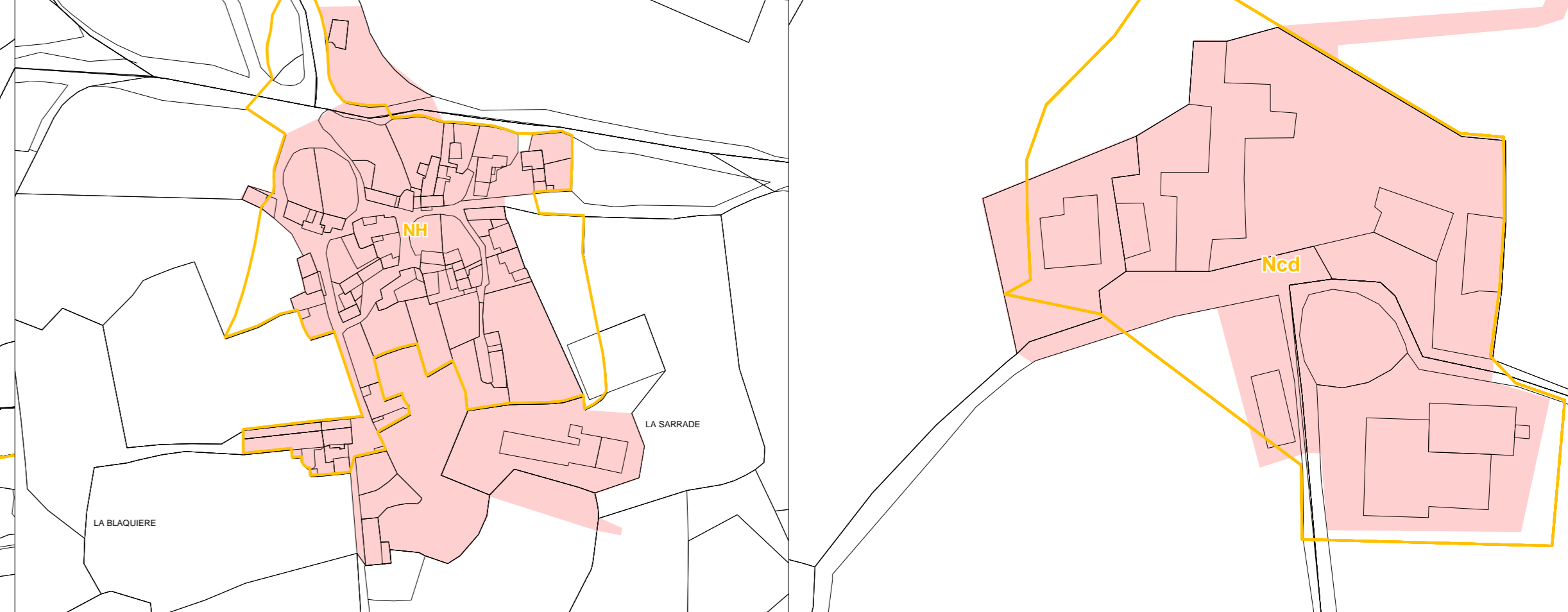
**Légende :**

- Zone en assainissement collectif
- PLU
- Réseau EU séparatif
- Réseau EU unitaire
- Réseau en refoulement



Sarrade - Blaquière  
1 / 2500

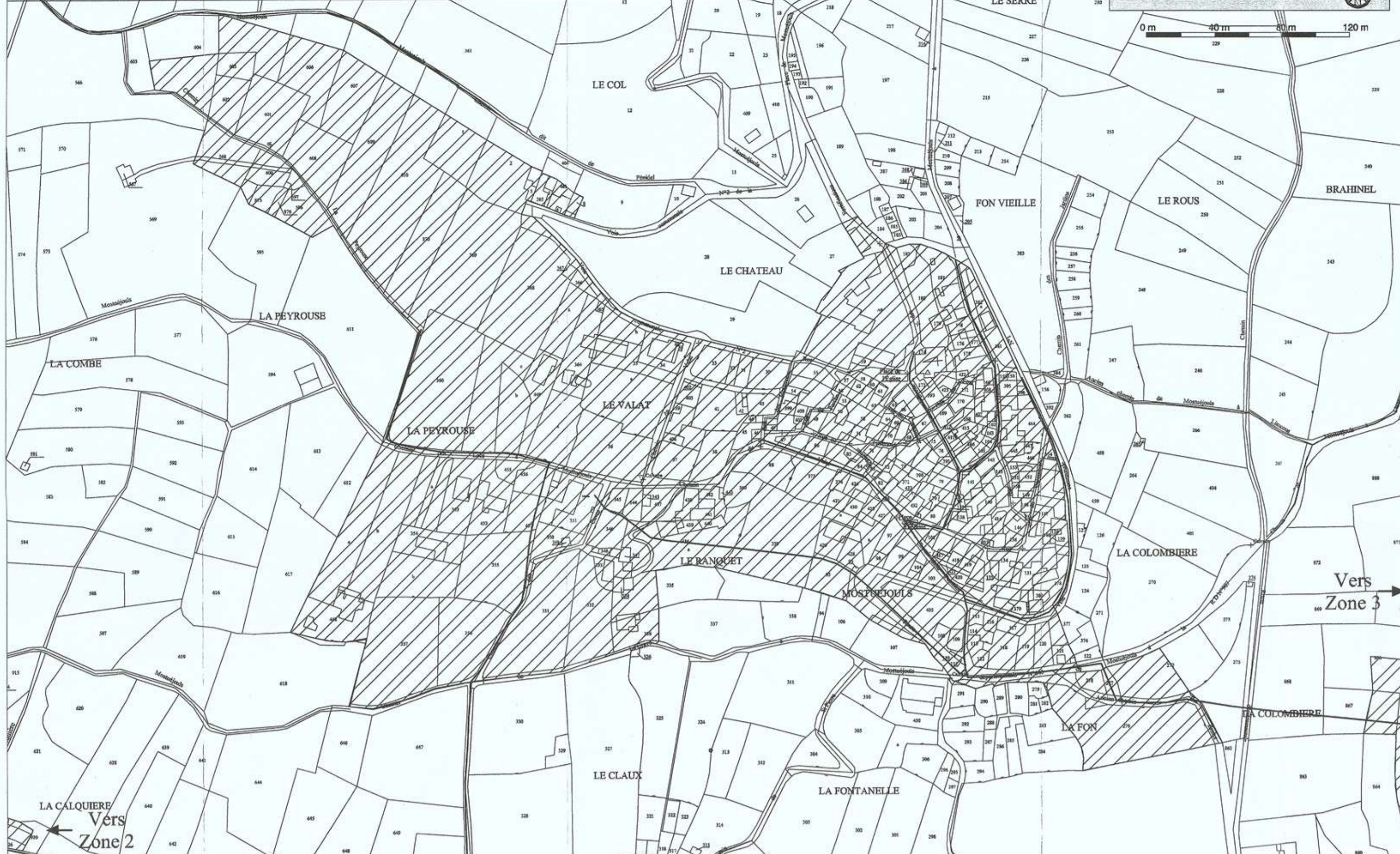
Les Truels  
1 / 1000



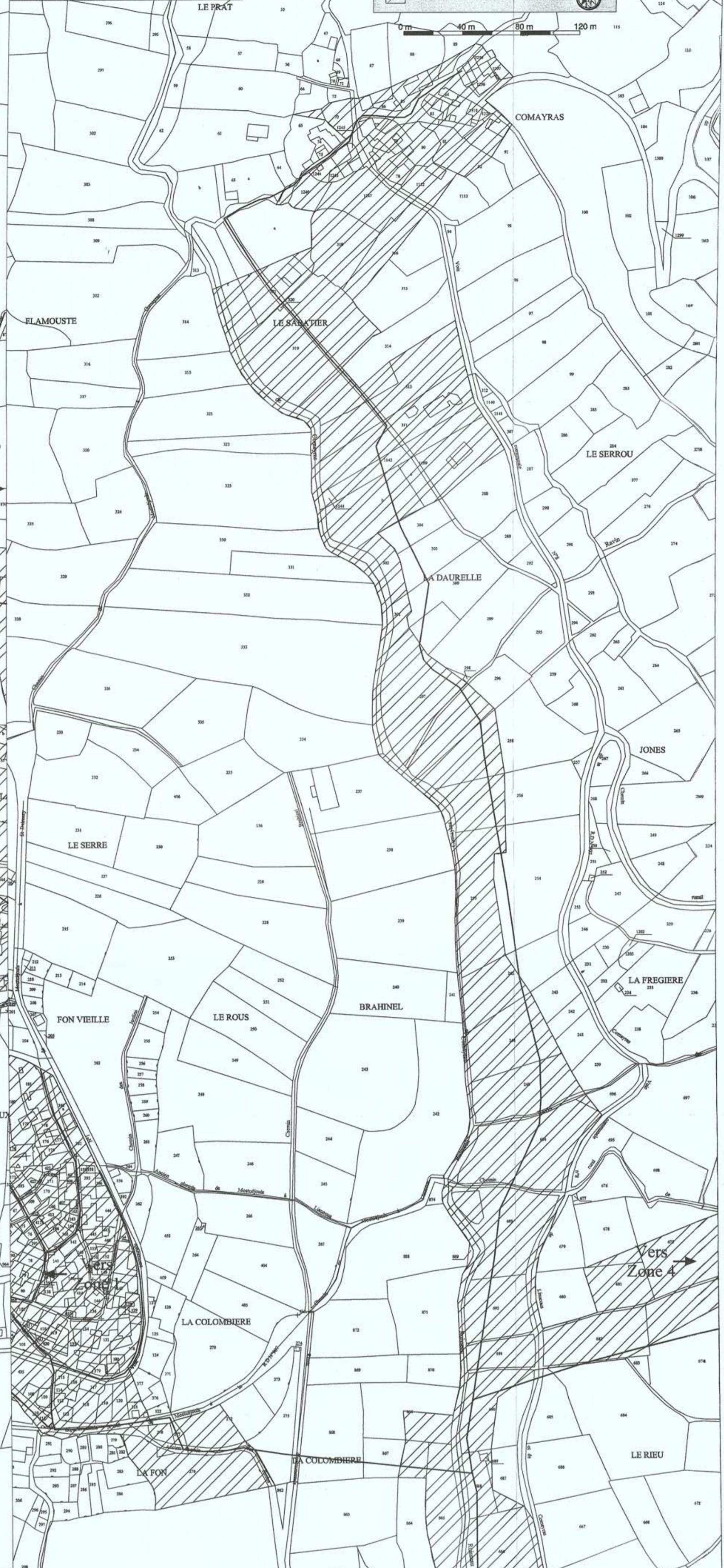




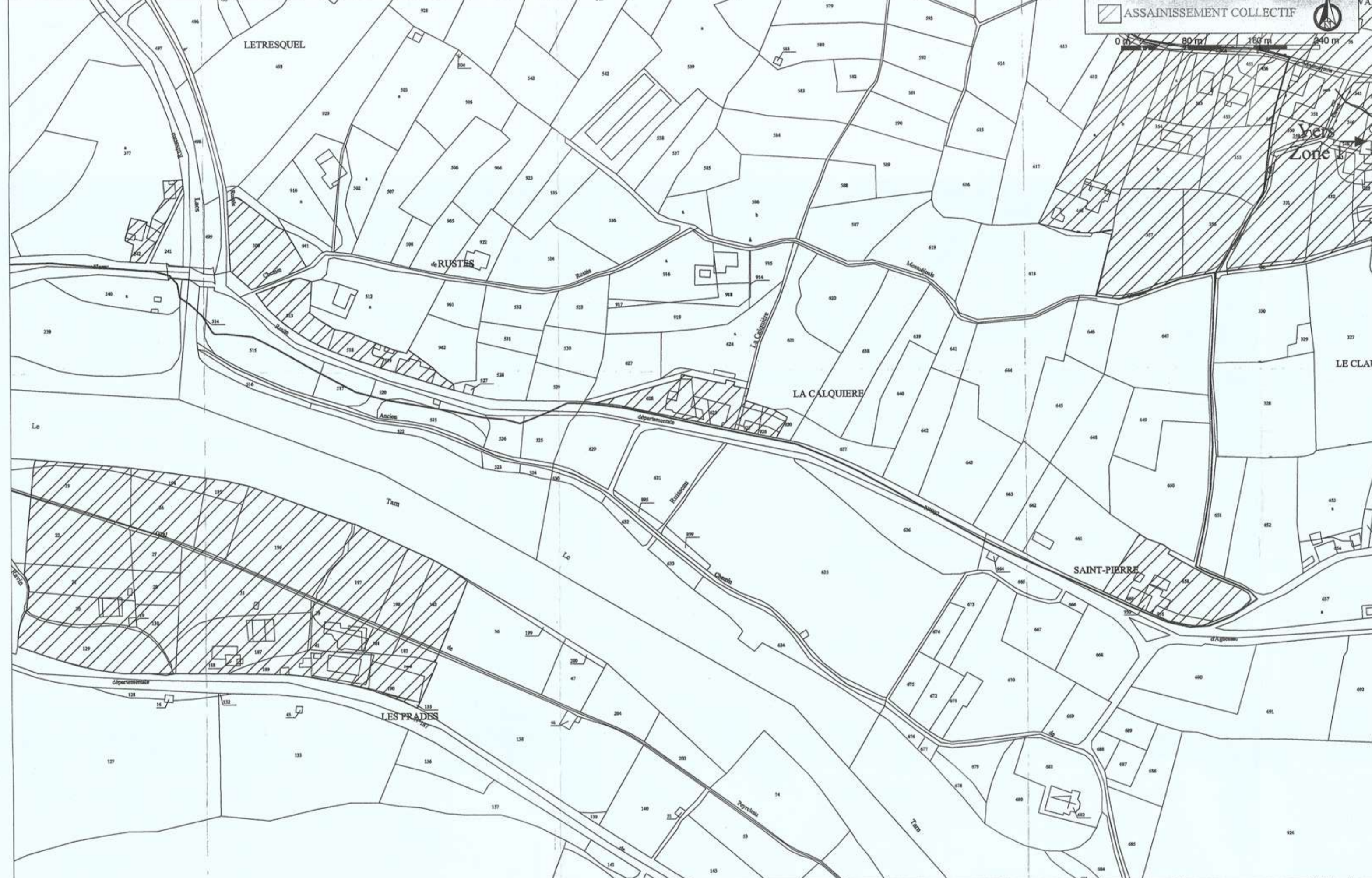
1 MOSTUEJOULS - 1/2000 eme



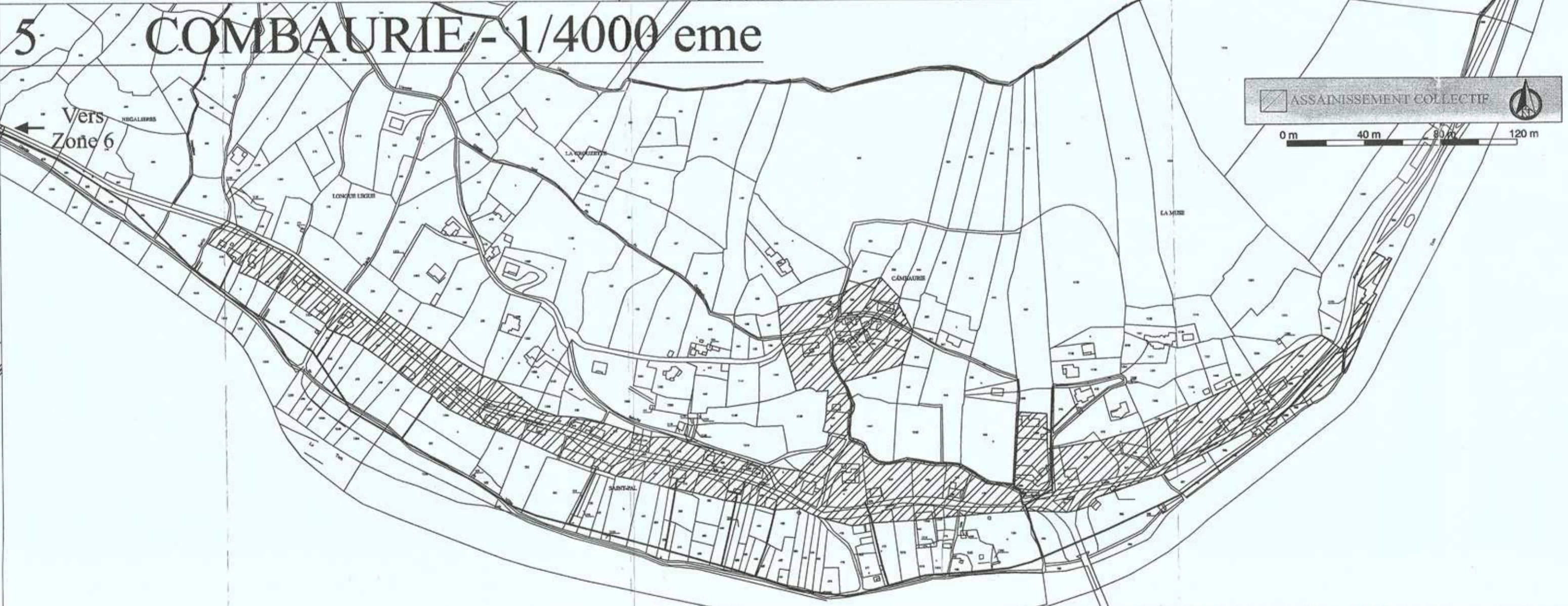
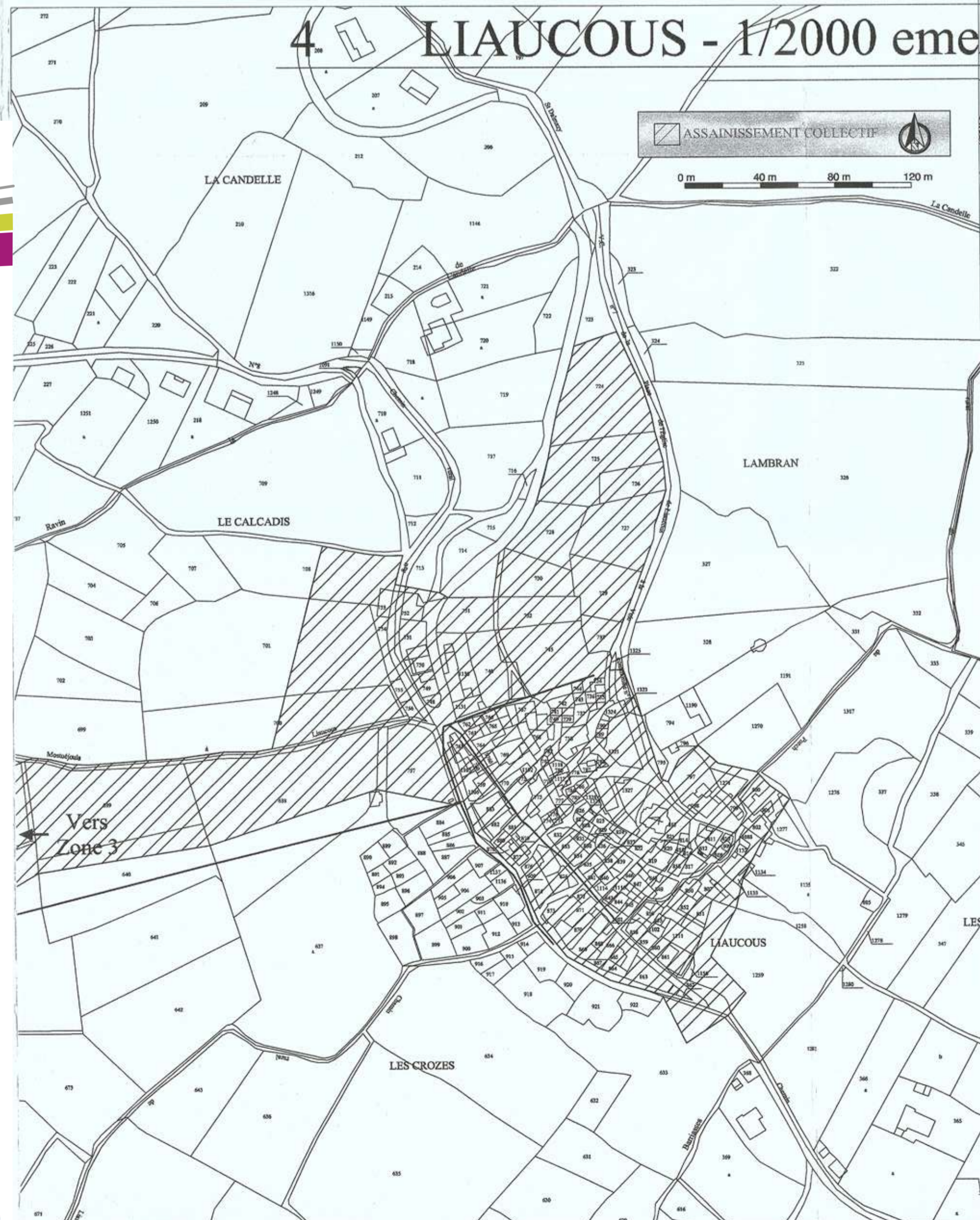
3 COMAYRAS-LA COLOMBIERE 1/2000 eme



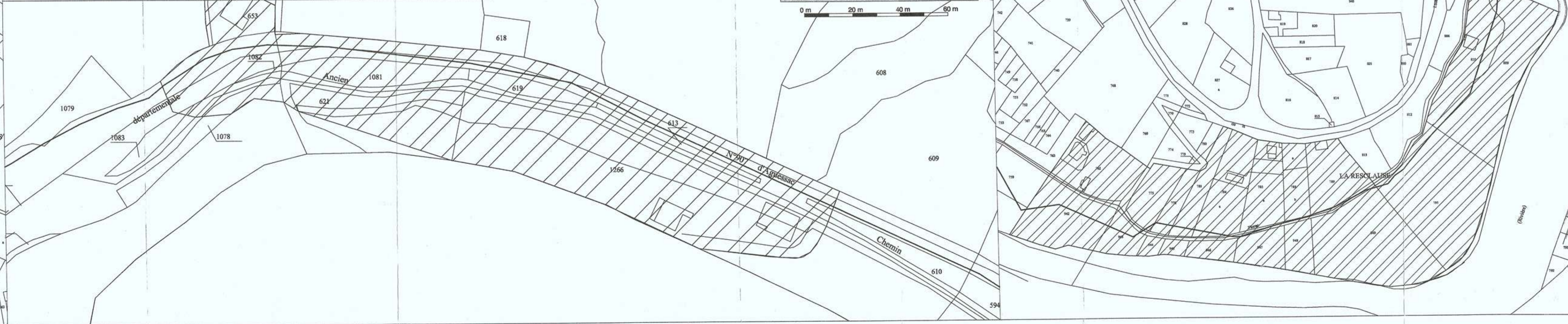
2 RUSTES - 1/2000 eme



4 LIAUCOUS - 1/2000 eme 5 COMBAURIE - 1/4000 eme



6 LES BARIASSES 1/1000 eme



LEGENDE

ZONE D'ASSAINISSEMENT COLLECTIF



ECHELLE : 1/20 000<sup>ème</sup>

PLU<sup>IHD</sup>

PLAN LOCAL D'URBANISME INTERCOMMUNAL  
HABITAT - DEPLACEMENTS  
COMMUNAUTÉ DE COMMUNES MILLAU GRANDS CAUSSES

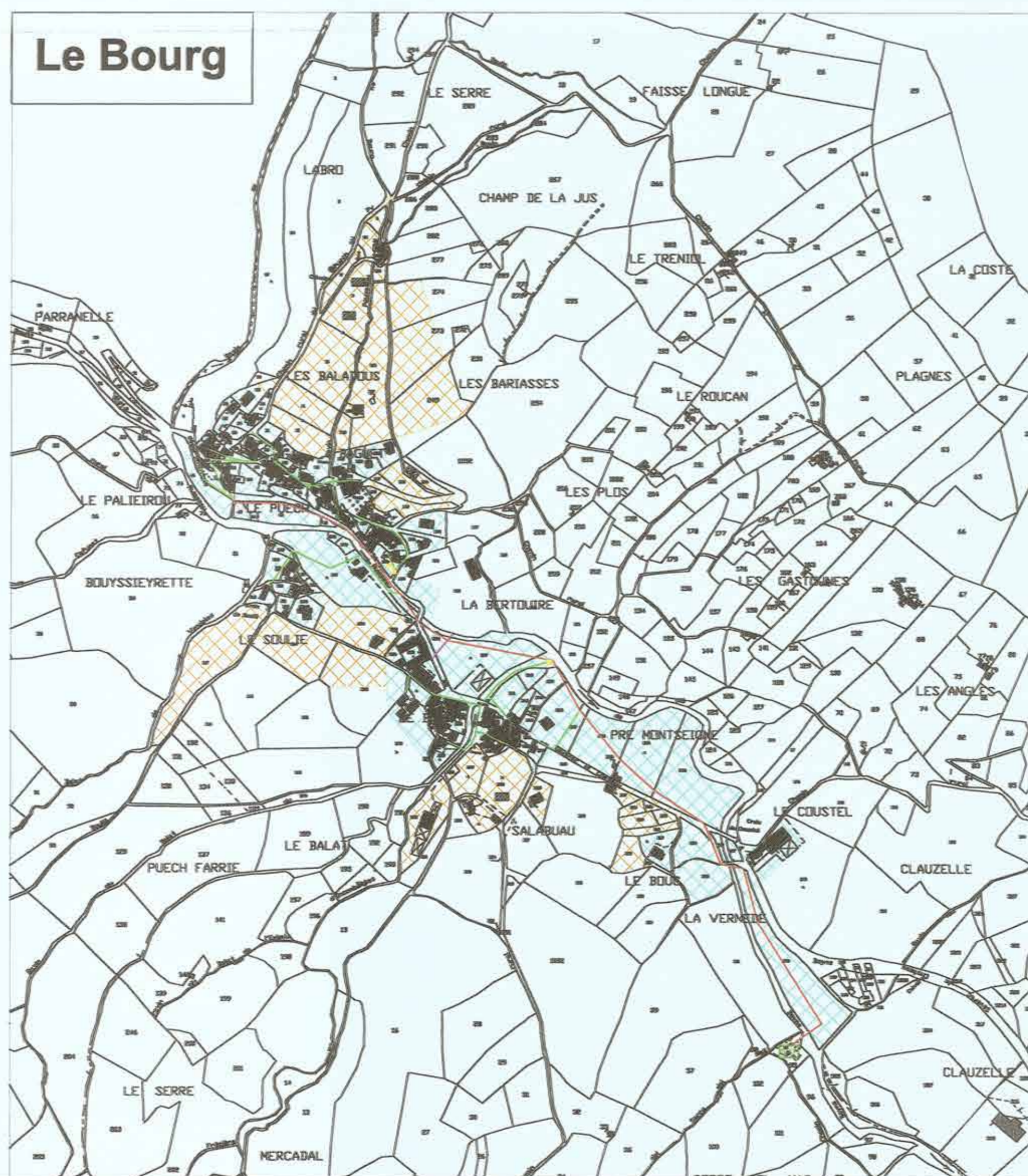
6.1 ANNEXES SANITAIRES  
ZONAGE D'ASSAINISSEMENT  
MOSTUEJOULS







# Rivière, Fontanelles, Boyne Zone d'activité et de loisirs



- Légende**
- Réseau d'assainissement communal
  - Réseau d'assainissement intercommunal
  - Réseau pluvial
  - Déversoir d'orage
  - Poste de refoulement
  - Zone assainissement collectif
  - Zone assainissement collectif futur



COMMUNAUTÉ DE COMMUNES MILLAU GRANDS CAUSSES

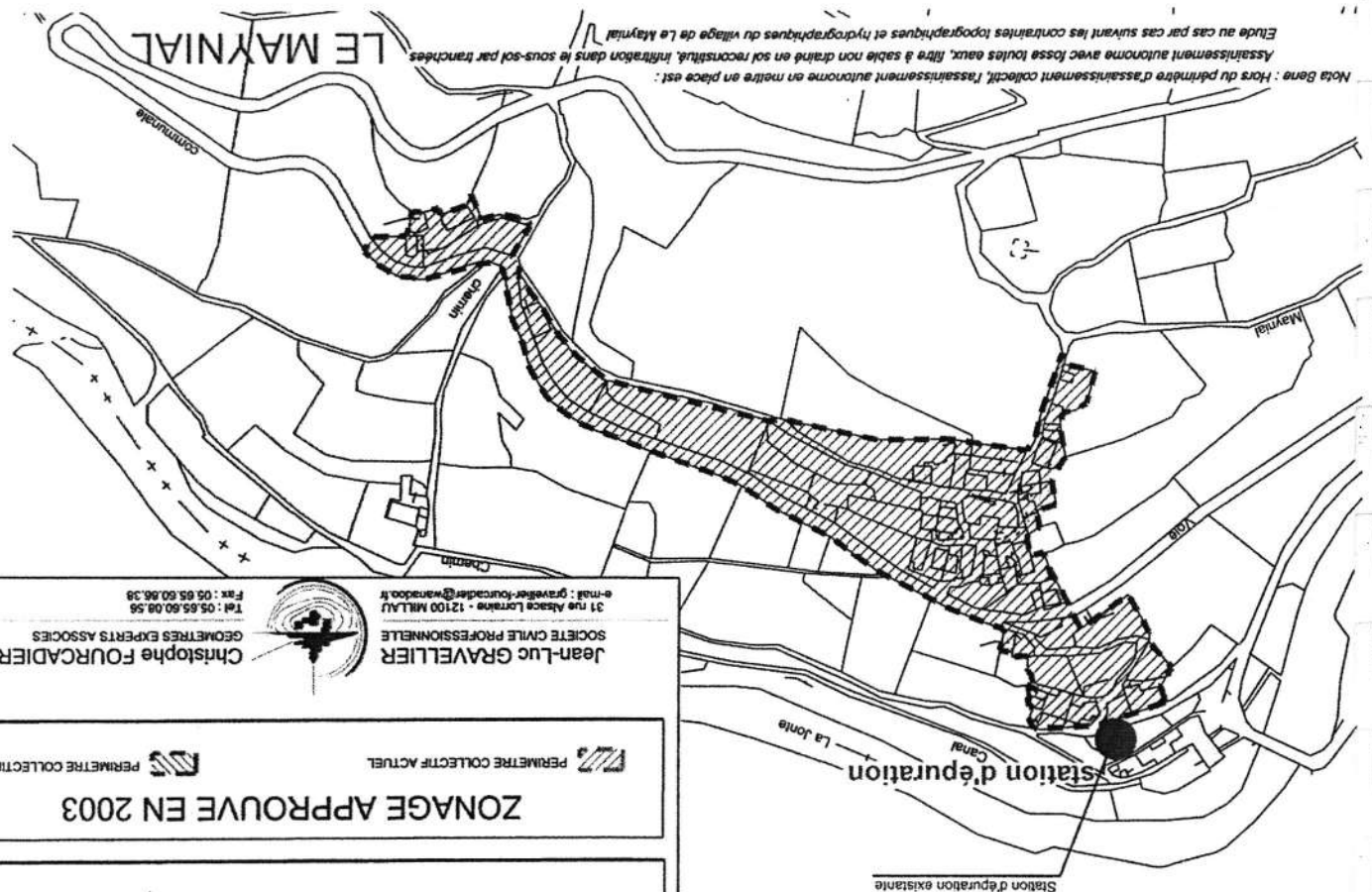
## PLU<sup>IHD</sup>

PLAN LOCAL D'URBANISME INTERCOMMUNAL  
HABITAT - DÉPLACEMENTS  
COMMUNAUTÉ DE COMMUNES MILLAU  
GRANDS CAUSSES

### 6.1 ANNEXES SANITAIRES PLAN DU RÉSEAU ET ZONAGE D'ASSAINISSEMENT RIVIERE SUR TARN



Nota Bene : Hors du périmètre d'assainissement collectif, l'assainissement autonome en metre en place est :  
 Assainissement autonome avec fosse toutes eaux, filtre à sable non drainé en sol reconstruit, infiltration dans le sous-sol par tranchées  
 Etude au cas par cas suivant les contraintes topographiques et hydrographiques du village de Le Maynial



Christophe FOURCADIER  
 GEOMETRES EXPERTS ASSOCIES  
 Tél : 05.65.60.08.56  
 Fax : 05.65.60.08.38  
 e-mail : graveur-fourcadier@wanadoo.fr

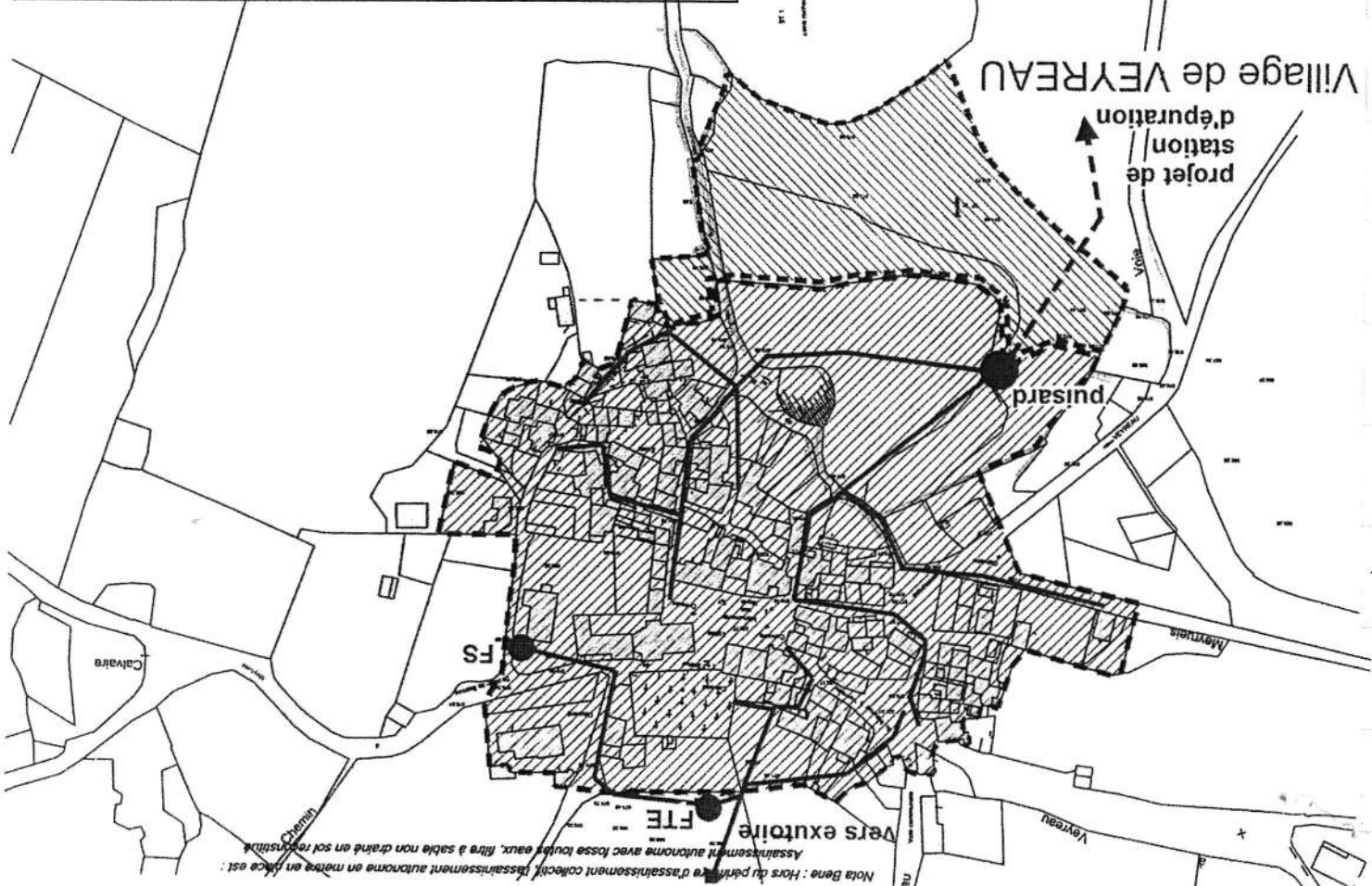
Jean-Luc GRAVELLIER  
 SOCIETE CIVILE PROFESSIONNELLE  
 31 rue Alsace Lorraine - 12100 MELLAU



**ZONAGE APPROUVE EN 2003**  
 PERIMETRE COLLECTIF ACTUEL  
 PERIMETRE COLLECTIF FUTUR

**ZONAGE D'ASSAINISSEMENT**  
 Assainissement collectif

DEPARTEMENT DE L'AVEYRON  
 COMMUNE DE VEYREAU  
 SCHEMA DIRECTEUR INTER-COMMUNAL DU CAUSSE NOIR



Nota Bene : Hors du périmètre d'assainissement collectif, l'assainissement autonome en metre en place est :  
 Assainissement autonome avec fosse toutes eaux, filtre à sable non drainé en sol reconstruit