

PLUi HD

MILLAU GRANDS CAUSSES

PLAN LOCAL D'URBANISME INTERCOMMUNAL

HABITAT & DÉPLACEMENTS

ELABORATION DU PLUi-HD PRESCRITE LE 1^{ER} JUILLET 2015

ELARGISSEMENT DU PERIMETRE D'ETUDES DU PLUi-HD PRESCRIT LE 14 JUIN 2017

PLUi-HD ARRETE LE 04 JUILLET 2018

PLUi-HD APPROUVE LE



Millau Grands Causses
Communauté de Communes

6.1.e. CARTES D'APTITUDE DES SOLS



Habitat



Mobilités



Économie



Environnement



Patrimoine



Énergie & Climat



LEGENDE RESEAU ASSAINISSEMENT

- Réseau unitaire ancien
- Réseau séparatif récent
- Réseau intercommunal gravitaire
- Réseau intercommunal refoulement
- Regards
- Avaloir
- Comptage
- ▽ Deversoir d'orage
- Postes de refoulement
- Station d'épuration

LEGENDE DE L'ANALYSE DE L'HABITAT

- Sans contrainte particulière
- Contrainte de surface
- Contrainte de topographie
- Contrainte d'occupation
- Maison en contrebas
- ▲ Camping
- Réseau pluvial non busé
- Réseau pluvial Busé
- ★ Rejet chargé
- Zone collectée
- ★ Source

LEGENDE DE LA CARTE DES SOLS

SUBSTRATUM
K : calcaires à dolines
E : albouls
D : calcaires dolomiques
M : calcaires massifs
B : calcaires argiles
A : Alluvions

HYDROMORPHIE
0 : sol sain
1 : léger
2 : intermédiaire
3 : inondable

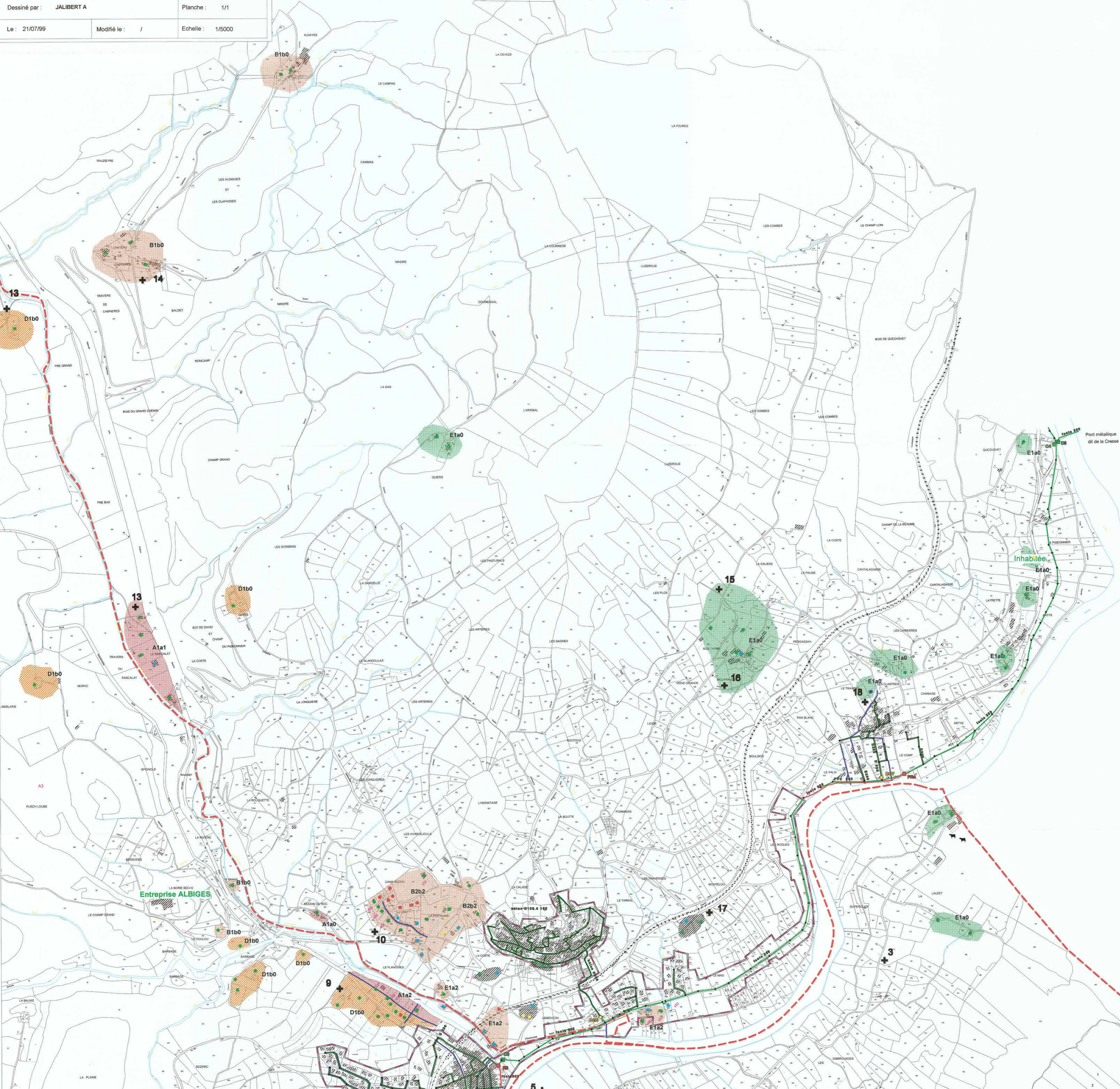
PROFONDEUR D'APPARITION DU SUBSTRAT
1 : entre 0 et 50 cm
2 : de 50 à 100 cm
3 : au-delà de 100 cm

TYPE DE SOL
a : sol chapeut
b : sol brun

EXEMPLE K2 b0
K : calcaires francs
2 : apparaissant entre 20 et 40 cm de profondeur
b0 : sol brun calcaire
0 : sol sain

TEST D'INFILTRATION

CLASSE DE COULEUR	APTITUDE A L'ASSAINISSEMENT INDIVIDUEL	CONTRAINTES PRINCIPALES	DISPOSITIFS PRECONISES	
			EPURATION	DISPERSION
I	Site satisfaisant	Néant	Troubles d'épandage	Sol (n-s0)
II	Site globalement satisfaisant	Sol peu épais	Fibres à sable	Sol (n-s0)
III	Site présentant des contraintes importantes	Faible perméabilité du sol	Fibres à sable drain	Eulobis
III-III	Site présentant des contraintes importantes	Sol peu épais perméabilité localement réduite	Fibres à sable drain ou sol reconstitué	Sol (n-s0) ou Eulobis de surface
IV	Site haute présentant des contraintes importantes	Nappe fluctuante	Terre d'infiltation	In-situ
Shaded	Sans objet	Pente supérieure à 25%		



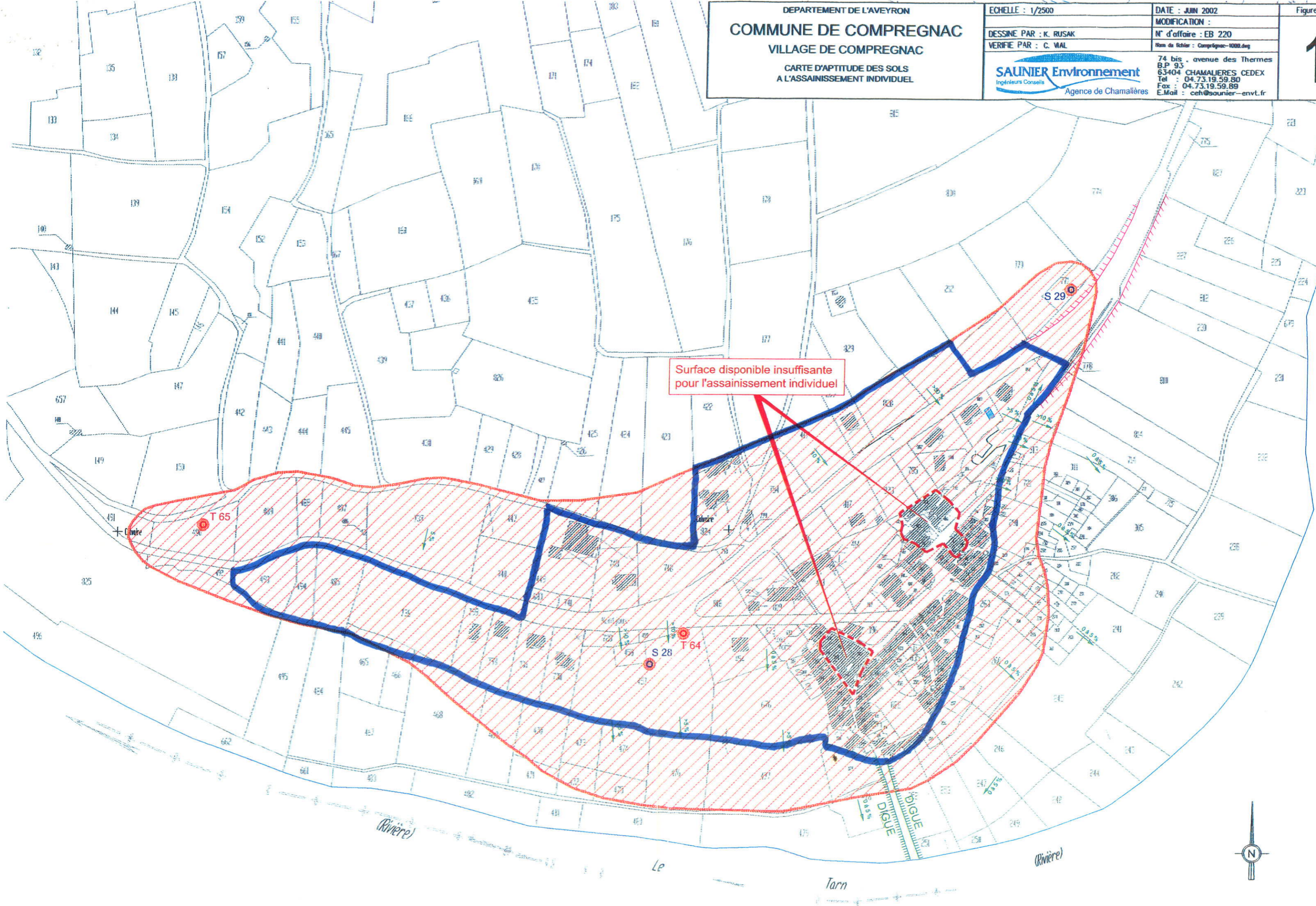
Pont métallique dit de la Cresse

Inhabitée

Entreprise ALBIGES

DEPARTEMENT DE L'AVEYRON
COMMUNE DE COMPREGNAC
 VILLAGE DE COMPREGNAC
 CARTE D'APTITUDE DES SOLS
 A L'ASSAINISSEMENT INDIVIDUEL

ECHELLE : 1/2500
 DATE : JUN 2002
 MODIFICATION :
 N° d'affaire : EB 220
 DESSINE PAR : K. RUSAK
 VERIFIE PAR : C. MIAL
 Nom de fichier : Compregnac-1000.dwg
 SAUNIER Environnement
 Ingénieurs Conseils
 Agence de Chamalières
 74 bis - avenue des Thermes
 B.P. 93
 63404 CHAMALIERES CEDEX
 Tel : 04.73.19.59.80
 Fax : 04.73.19.59.89
 E-Mail : ceh@saunier-envt.fr



Surface disponible insuffisante
 pour l'assainissement individuel

T 65

S 28

T 64

S 29

(Rivière)

Le

Tarn

(Rivière)



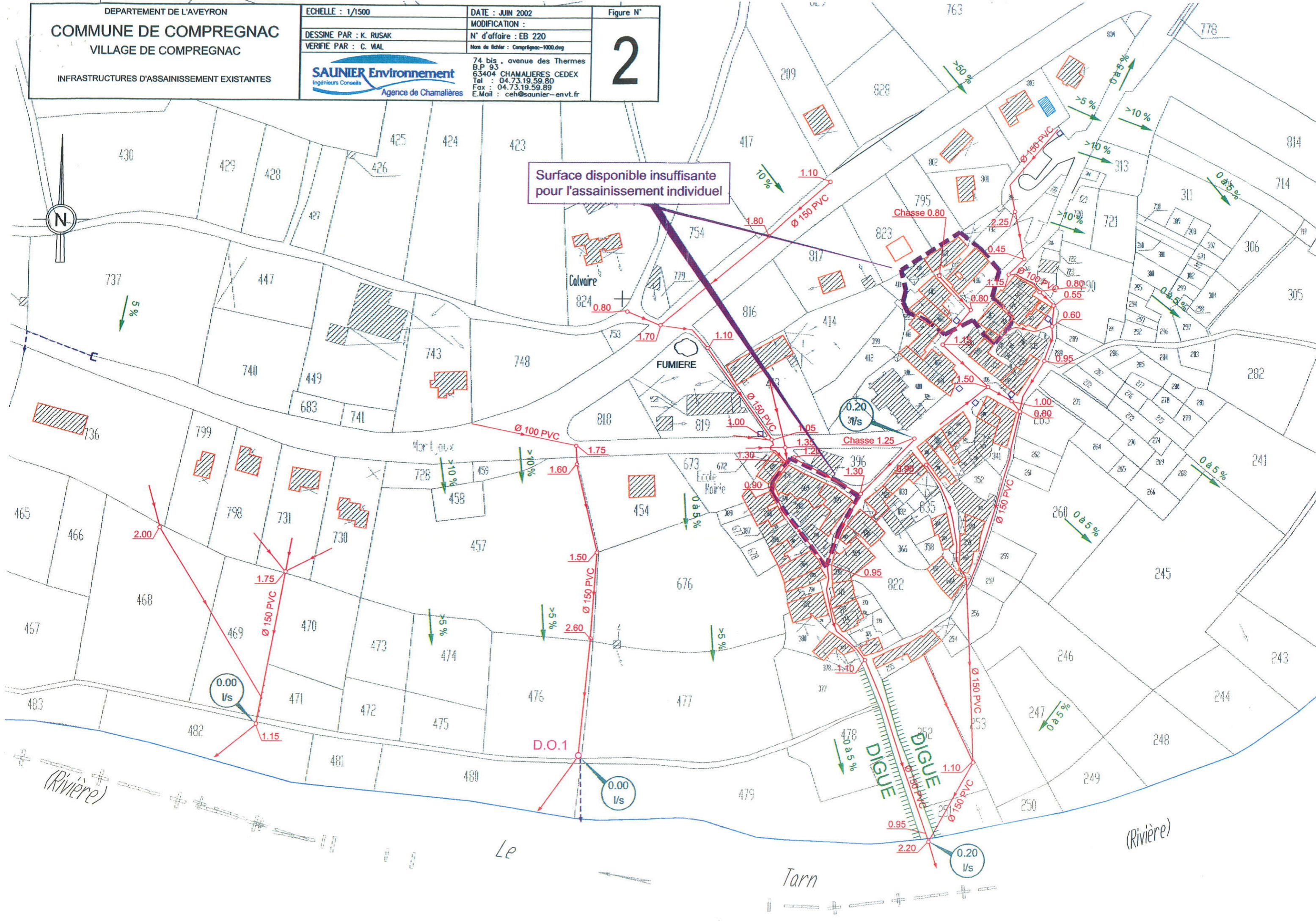
DEPARTEMENT DE L'AVEYRON
COMMUNE DE COMPREGNAC
 VILLAGE DE COMPREGNAC

INFRASTRUCTURES D'ASSAINISSEMENT EXISTANTES

ECHELLE : 1/1500
 DESSINE PAR : K. RUSAK
 VERIFIE PAR : C. VIAL
SAUNIER Environnement
 Ingénieurs Conseils
 Agence de Chamalières

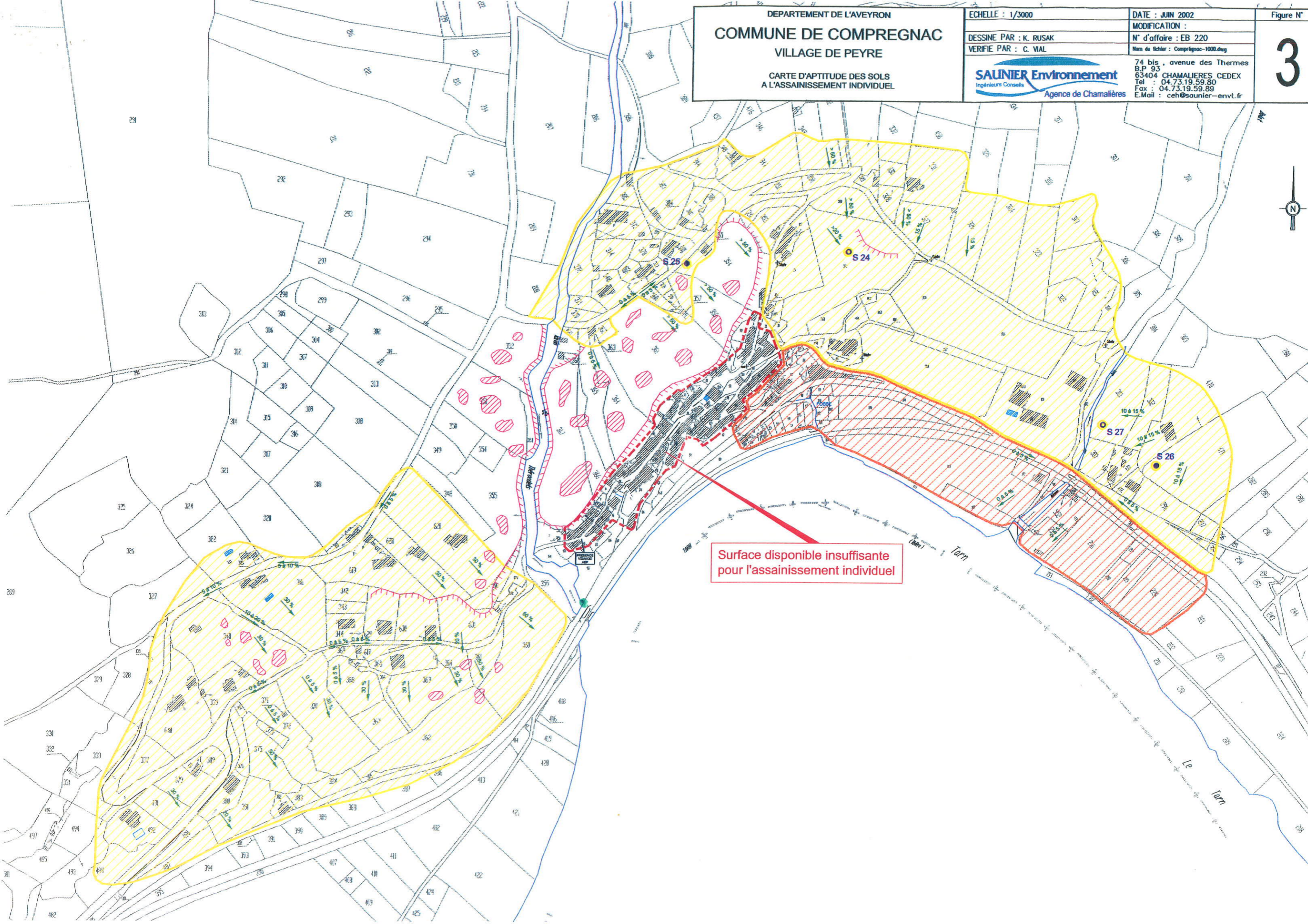
DATE : JUN 2002
 MODIFICATION :
 N° d'affaire : EB 220
 Nom du fichier : Comprégnac-1000.dwg
 74 bis , avenue des Thermes
 B.P 93
 63404 CHAMALIERES CEDEX
 Tel : 04.73.19.59.80
 Fax : 04.73.19.59.89
 E.Mail : ceh@saunier-envt.fr

Figure N°
2



DEPARTEMENT DE L'AVEYRON
COMMUNE DE COMPREGNAC
VILLAGE DE PEYRE
CARTE D'APTITUDE DES SOLS
A L'ASSAINISSEMENT INDIVIDUEL

ECHELLE : 1/3000
DATE : JUN 2002
MODIFICATION :
DESSINE PAR : K. RUSAK
N° d'affaire : EB 220
VERIFIE PAR : C. VIAL
Nom de fichier : Comprégnac-1000.dwg
SAUNIER Environnement
Ingénieurs Conseils
Agence de Chamalières
74 bis, avenue des Thermes
B.P. 93
63404 CHAMALIÈRES CEDEX
Tel : 04.73.19.59.80
Fax : 04.73.19.59.89
E.Mai : ceh@saunier-envt.fr



Surface disponible insuffisante
pour l'assainissement individuel

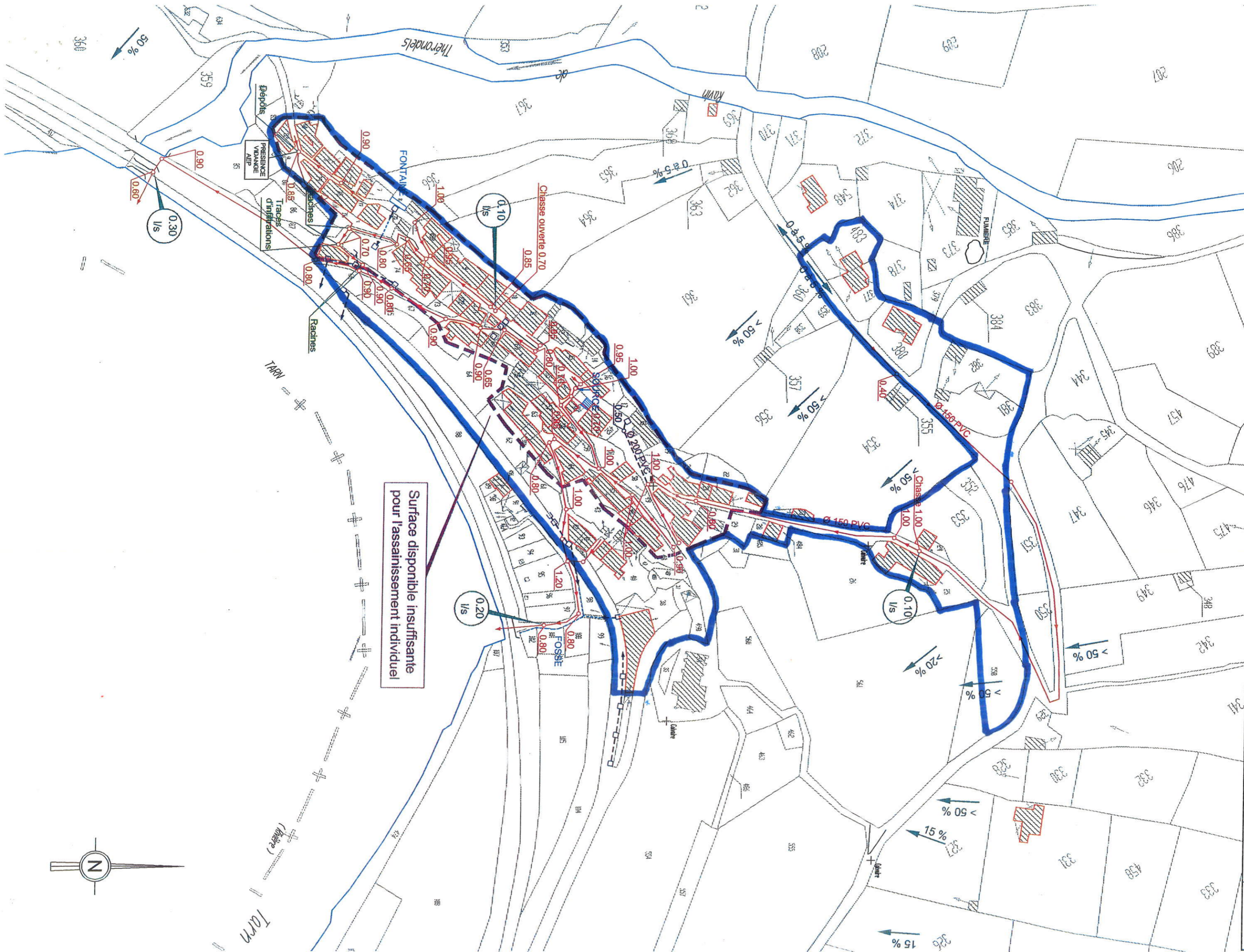
DEPARTEMENT DE L'AVEYRON
COMMUNE DE COMPREGNAC
 VILLAGE DE PEYRE
 INFRASTRUCTURES D'ASSAINISSEMENT EXISTANTES

ECHELLE : 1/1500
 DATE : JUN 2002
 MODIFICATION :
 N° d'office : EB 220
 Dessiné par : K. RUSAK
 Vérifié par : C. VAL
 Non de l'objet : Compregnac-décan-1000.dwg

SAUNIER Environnement
 Ingénierie Conseils
 Agence de Chamalières







74 bis, avenue des Thermes
 63404 CHAMALIÈRES CEDEX
 Tél : 04 73 19 59 80
 Fax : 04 73 19 59 89
 E-Mail : cat@saunier-envt.fr

Figure N°
4



Surface disponible insuffisante pour l'assainissement individuel

Légende :

-  Aptitude des sols défavorable : pente supérieure à 15 %
Dispositif : aucun dispositif d'assainissement autonome n'est adapté sauf aménagements particuliers (type filtres à Zéolithe) avec rejet au milieu superficiel
-  Aptitude des sols peu favorable : Zone où la perméabilité est comprise entre 15 et 500 mm/h et la pente supérieure à 15 %
Dispositif : Filtre à sable non drainé aménagé en terrasse avec terrassement du terrain naturel
-  Aptitude des sols peu favorable : Zone où la perméabilité est inférieure à 15 mm/h
Dispositif : Filtre à sable drainé avec rejet au milieu superficiel
-  Aptitude des sols peu favorable : Zone où la perméabilité est inférieure à 15 mm/h et la pente comprise entre 10 % et 15 %
Dispositif : Filtre à sable drainé aménagé en terrasse avec rejet au milieu superficiel
-  Aptitude des sols moyennement favorable : Zone où la perméabilité est comprise entre 15 et 500 mm/h
Dispositif : Filtre à sable non drainé avec rejet au milieu superficiel
-  Aptitude des sols moyennement favorable : Zone où la perméabilité est comprise entre 15 et 500 mm/h et la pente comprise entre 10 % et 15 %
Dispositif : Filtre à sable non drainé aménagé en terrasse avec rejet au milieu superficiel

