

Numéro d'ER	Destination	Commune	Superficie en m <sup>2</sup>
1	Elargissement de voirie	PAULHE	201
2	Vergers conservatoire	PAULHE	5277
3	Elargissement de voirie	PAULHE	308

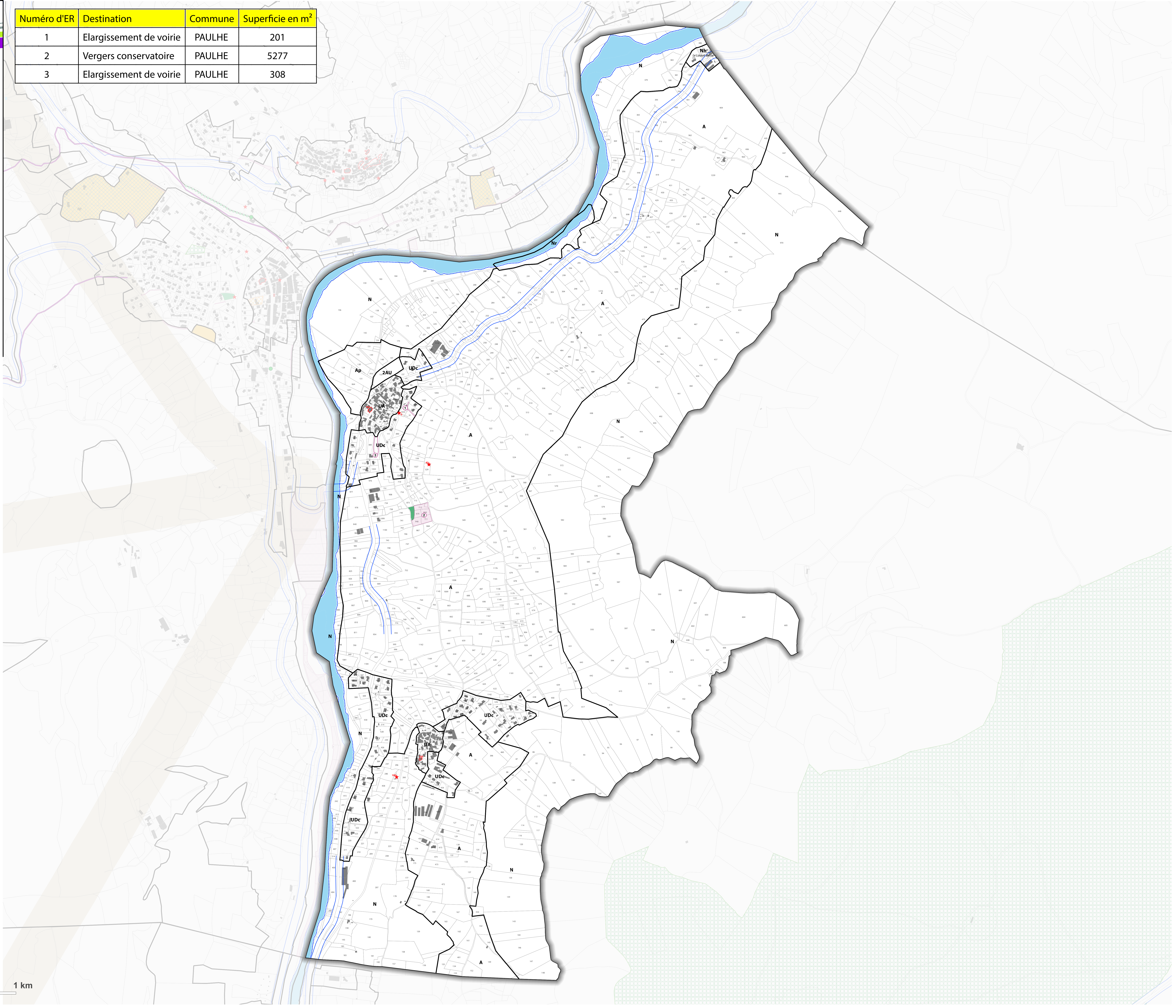
# PLU<sup>IHD</sup>

PLAN LOCAL D'URBANISME INTERCOMMUNAL  
HABITAT - DÉPLACEMENTS  
COMMUNAUTÉ DE COMMUNES  
MILLAU GRANDS CAUSSES

## 5.1.h. Plan de zonage de la commune de PAULHE

Planche globale

Elaboration du PLUI-HD prescrite le 1er juillet 2015  
Elargissement du périmètre d'études du PLUI-HD prescrit le 14 juin 2017  
PLUI-HD arrêté le 04 juillet 2018  
PLUI-HD approuvé le



### Légende

-  Limite de zone
-  Orientation d'Aménagement et de Programmation (OAP)
-  Espace Boisé Classé
-  Emplacement réservé
-  Emplacement Réservé de Mixité Sociale (au titre de l'article L151-41 du Code de l'Urbanisme)
-  Servitude de Mixité Sociale (au titre de l'article L151-15 du Code de l'Urbanisme)
-  Alignement possible
-  Espace naturel à préserver pour motif d'ordre écologique (au titre de l'article L151-23 du Code de l'Urbanisme)
-  Parc et jardin à protéger (au titre de l'article L151-23 du Code de l'Urbanisme)
-  Buisserie à préserver (au titre de l'article L151-23 du Code de l'Urbanisme)
-  Arbre remarquable isolé à protéger (au titre de l'article L151-23 du Code de l'Urbanisme)
-  Alignement d'arbre d'intérêt à protéger (au titre de l'article L151-23 du Code de l'Urbanisme)
-  Ripisylves à pérenniser (au titre de l'article L151-23 du Code de l'Urbanisme)
-  Haies à pérenniser pour motif d'ordre écologique et de gestion du ruissellement (au titre de l'article L151-23 du Code de l'Urbanisme)
-  Sentier piétonnier à conserver (au titre de l'article L151-38 du Code de l'Urbanisme)
-  Espace à protéger pour motif d'ordre paysager (au titre de l'article L151-19 du Code de l'Urbanisme)
-  Bâtiment à protéger (au titre de l'article L151-19 du Code de l'Urbanisme)
-  Élément bâti singulier à protéger (au titre de l'article L151-19 du Code de l'Urbanisme)
-  Bâtiment pouvant faire l'objet d'un changement de destination en zone A et N (au titre de l'article L151-11 du Code de l'Urbanisme)
-  Marge de recul d'implantation des constructions vis-à-vis de l'axe des routes départementales hors agglomération
-  Zone de prudence des lignes à haute tension (100m) (Lignes à haute tension 63 kV)

Origine DGFIP Cadastre © Droits de l'Etat réservés © 2017

