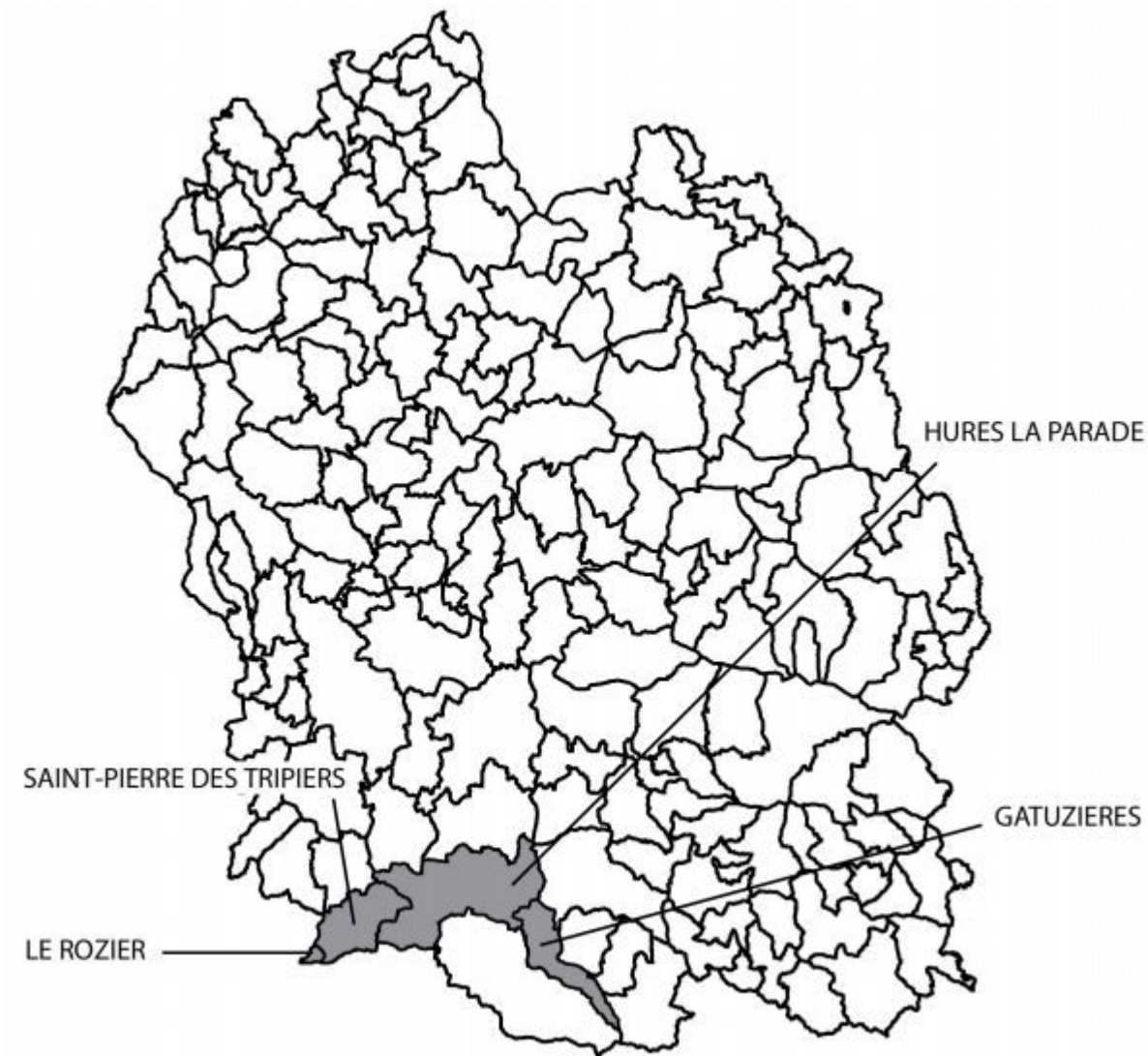


# PLAN DE PREVENTION DES RISQUES D'INONDATION ( PPRI ) BASSIN DE LA JONTE

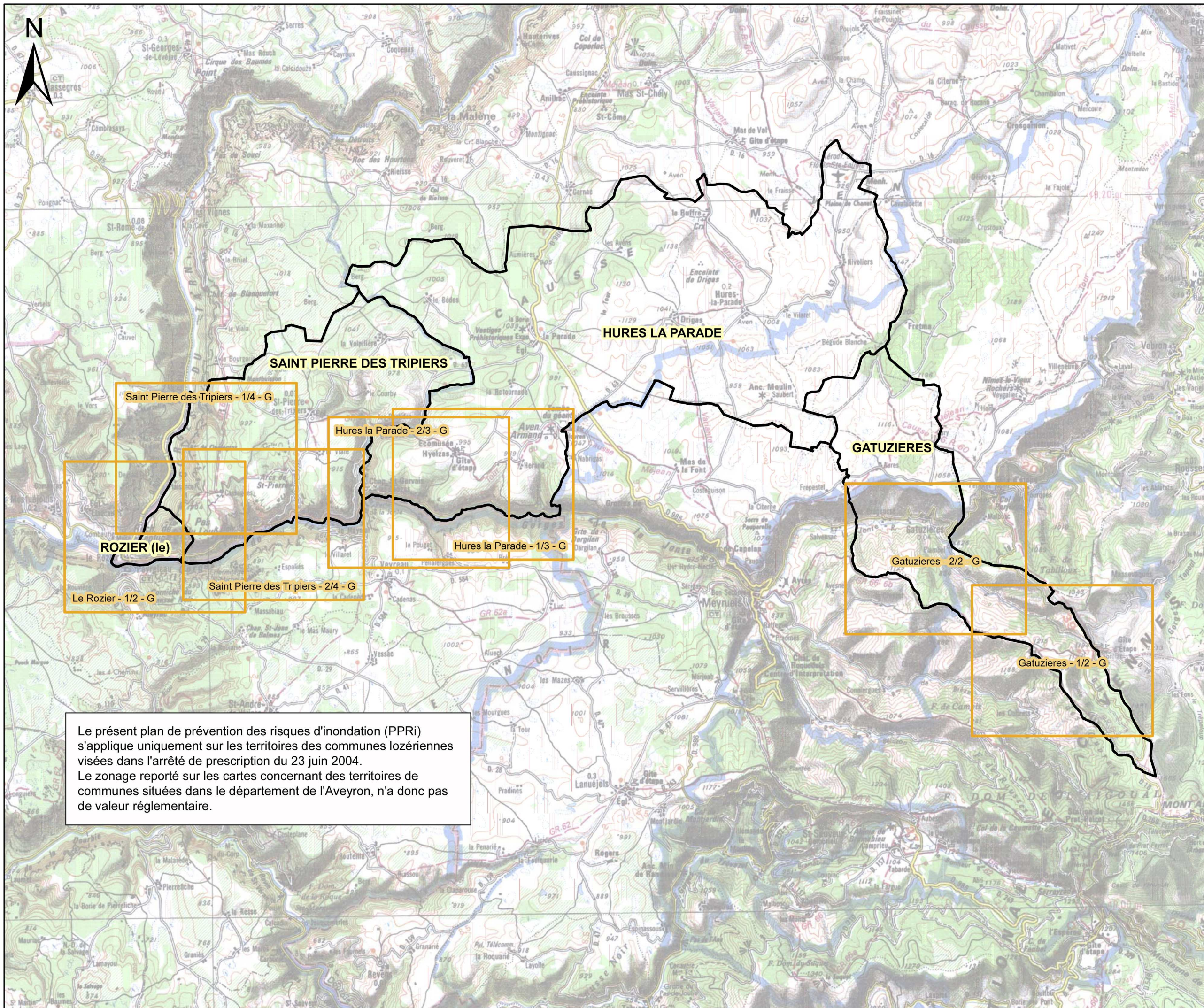
## REVISION N° 1



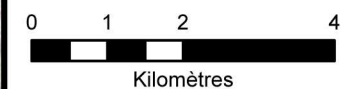
## 2-CARTES DE ZONAGE

## PPRi JONTE

### Plan d'assemblage

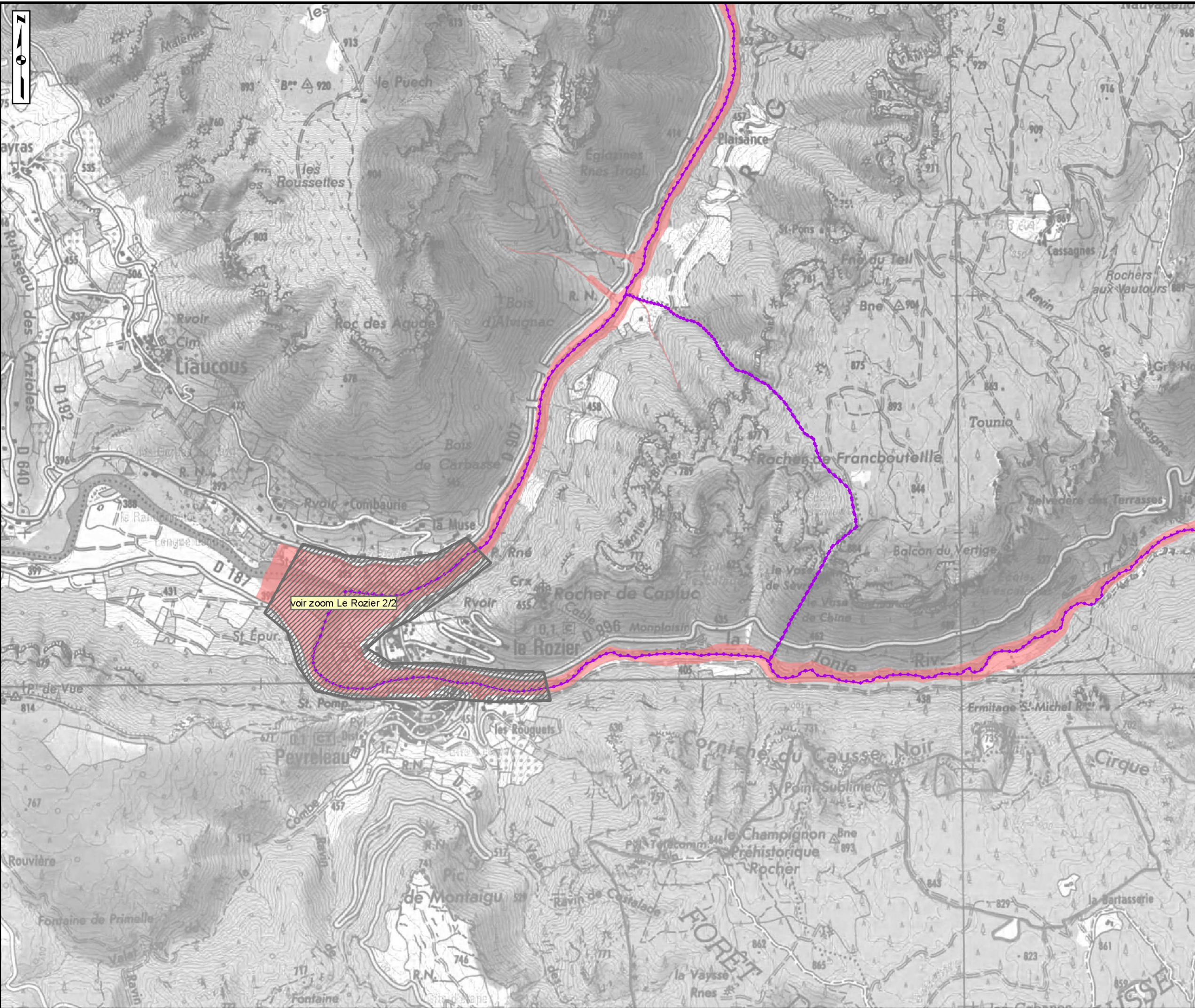


Le présent plan de prévention des risques d'inondation (PPRi) s'applique uniquement sur les territoires des communes lozériennes visées dans l'arrêté de prescription du 23 juin 2004. Le zonage reporté sur les cartes concernant des territoires de communes situées dans le département de l'Aveyron, n'a donc pas de valeur réglementaire.



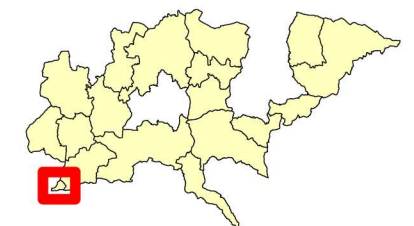
Echelle : 1:100 000

Fond :  
SCAN100 IGN









## PPRI JONTE

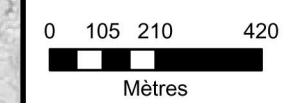
### Zonage réglementaire



Le Rozier - 1/2 - G

### Légende

-  Limite secteur modélisé (cf cartes 1/15000ème)
-  Limite communale
-  Profil en travers modélisé et cote de la crue de référence
-  Risque d'inondation modéré ( $H < 0,5m$  et  $V < 0,5m/s$ ) défini par modélisation
-  Risque d'inondation modéré défini par une approche hydrogéomorphologique
-  Risque d'inondation fort ( $H \geq 0,5m$  ou  $V \geq 0,5m/s$ ) défini par modélisation en secteur urbanisé, ou zone de protection du champ d'expansion des crues définie par une approche hydrogéomorphologique



Echelle : 1:15 000

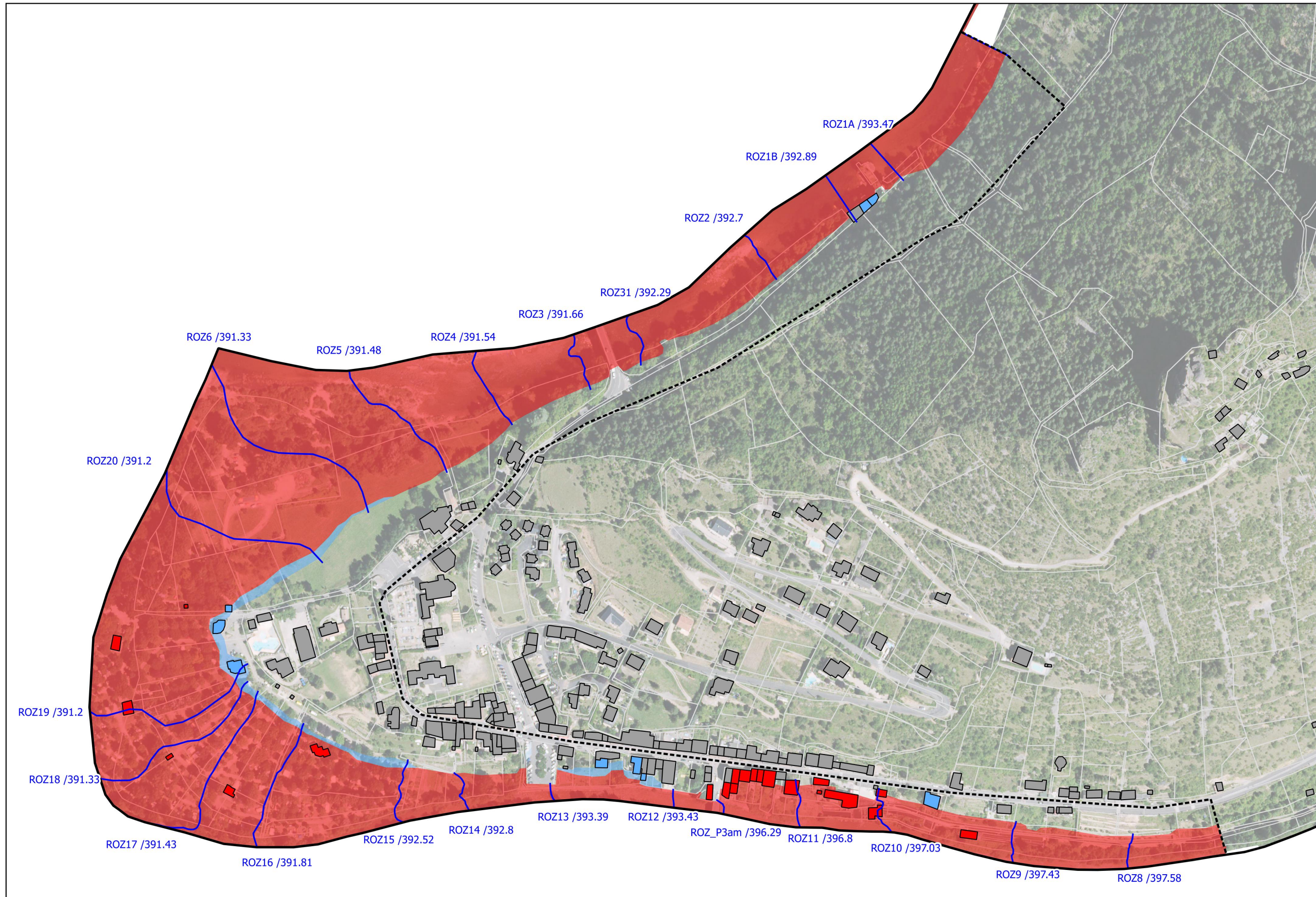
Fond cartes 1/15 000ème :  
 SCAN25 IGN, BDTopo IGN

Fond cartes 1/5 000ème :  
 Cadastre



Carte du zonage réglementaire - Commune du Rozier

Sources: BD Ortho - DDT48



LEGENDE

- Limite communale
- Limite parcelle
- Limite modélisée
- Bâti non inondable

Profil /Isocote de la crue de référence (mNGF)

Zonage réglementaire

- Risque inondation fort ( $H \geq 0,5m$  ou  $V \geq 0,5m/s$ ) défini par modélisation en secteur urbanisé, ou zone de protection du champ d'expansion des crues définie par une approche hydrogéomorphologique
- Risque inondation modéré ( $H < 0,5m$  et  $V < 0,5m/s$ ) défini par modélisation



Echelle: 1/3 000

