

PLU HD

PLAN LOCAL D'URBANISME INTERCOMMUNAL
HABITAT - DÉPLACEMENTS
COMMUNAUTÉ DE COMMUNES
MILLAU GRANDS CAUSSES

5.1.f. Plan de zonage de la Commune de MILLAU Planche globale

PLU-HD approuvé le 26 juin 2019
Déclaration de projet emportant mise en compatibilité du PLU-HD n°1 approuvée le 20 septembre 2022
Modification n°1 approuvée le 19 septembre 2023

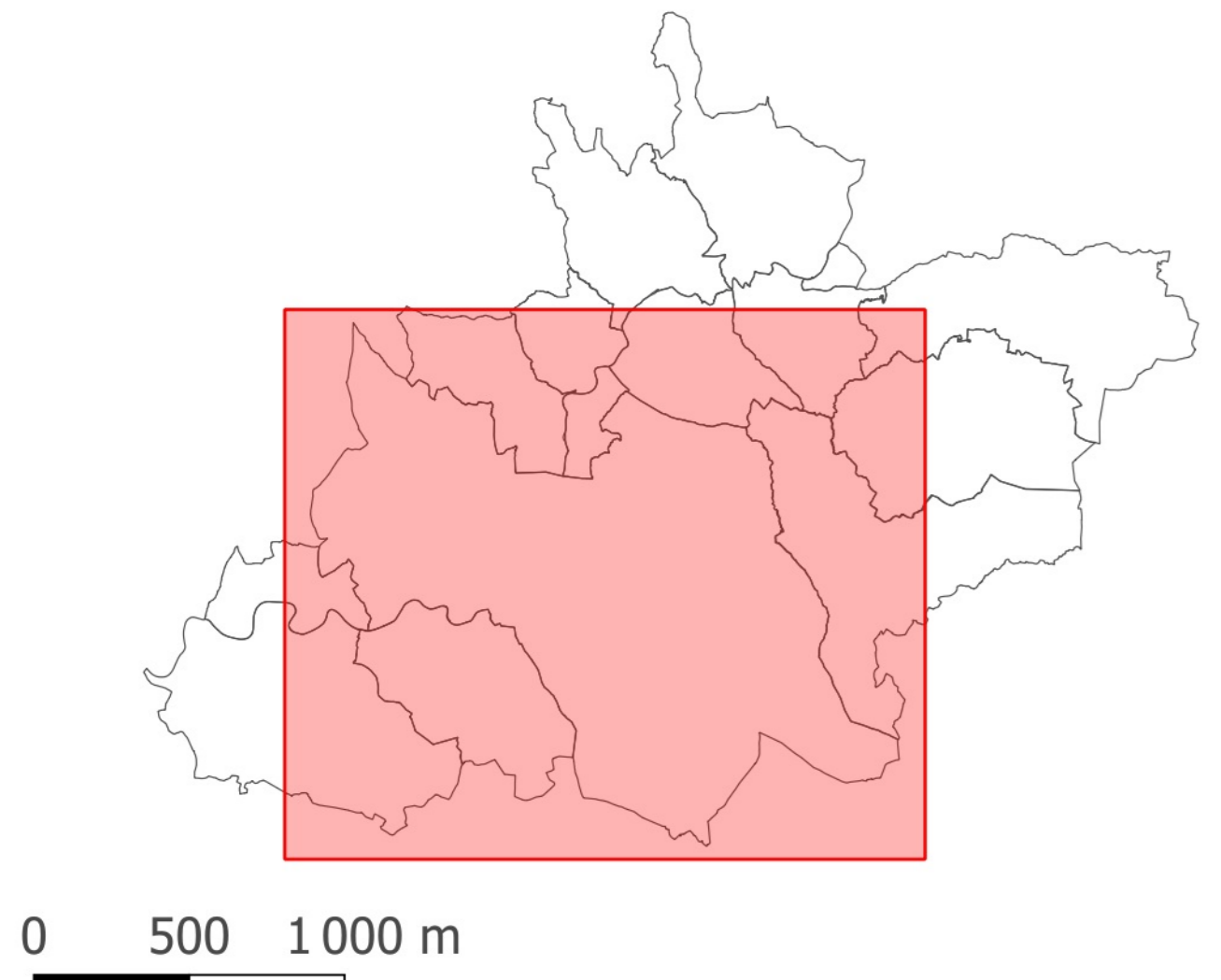
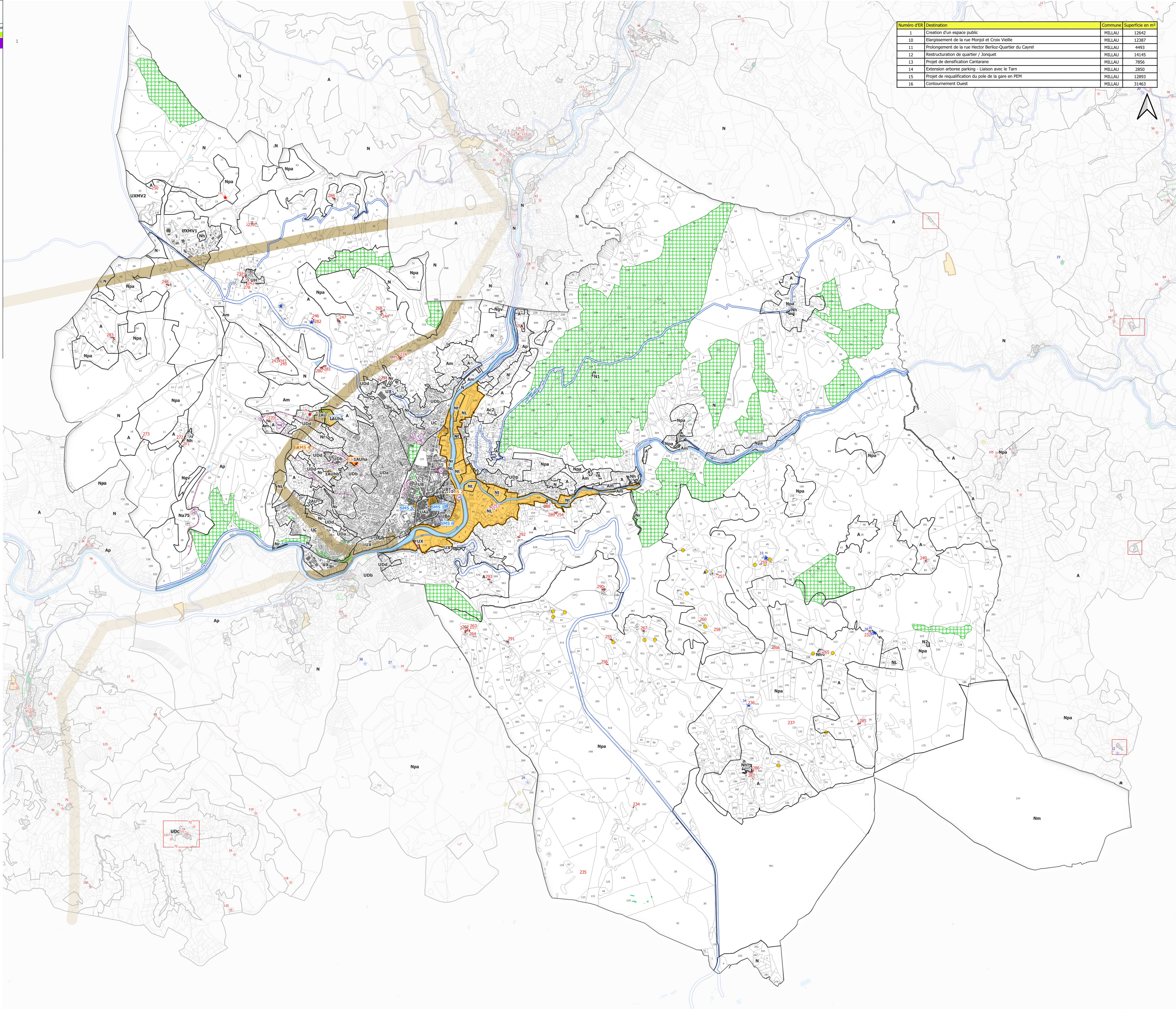


Légende

- Limite de zone
- Orientation d'Aménagement et de Programmation (OAP)
- Espace Boisé Classé
- Emplacement réservé
- Emplacement Réservé de Mixité Sociale
- Servitude de Mixité Sociale
- Alignement possible
- Espace naturel à préserver pour motif d'ordre écologique
- Parc et jardin à protéger
- Buisson à préserver
- Arbre remarquable isolé à protéger
- Alignement d'arbre d'intérêt à protéger
- Ripisylves à pérenniser
- Haies à pérenniser pour motif d'ordre écologique et de gestion du ruissellement
- Sentier piétonnier à conserver
- Espace à protéger pour motif d'ordre paysager
- Bâtiment à protéger
- Élément bâti singulier à protéger
- Bâtiment pouvant faire l'objet d'un changement de destination en zone A et N
- Marge de recul d'implantation des constructions vis-à-vis de l'axe des routes départementales hors agglomération
- Zone de prudence des lignes à haute tension (100m)

Élément reporté à titre indicatif :
 Servitudes d'utilité publique relatives aux canalisations de transport de gaz naturel (Servitude SUP1), se reporter à l'arrêté figurant en annexes*

Numéro d'ER	Destination	Commune	Superficie en m²
1	Création d'un espace public	MILLAU	12642
10	Elargissement de la rue Monjol et Croix Vieille	MILLAU	12387
11	Prolongement de la rue Hector Berlioz-Quartier du Cayrel	MILLAU	4493
12	Restructuration de quartier / Jonquet	MILLAU	14145
13	Projet de densification Castlane	MILLAU	2856
14	Extension arborée parking - Liaison avec le Tam	MILLAU	2850
15	Projet de requalification du pôle de la gare en PEM	MILLAU	13893
16	Contournement Ouest	MILLAU	31463



Origine DGFIP Cadastre © Droits de l'Etat réservés © 2022